



Departamento Planeamiento Usos e Hidrometría  
**Informe Trimestral**  
**Enero – Febrero – Marzo 2009**

**Contenido:**

- 1) .Pluviometría
- 2) .Niveles de Embalse
- 3) .Datos de Otras Fuentes

1) **Pluviometría**

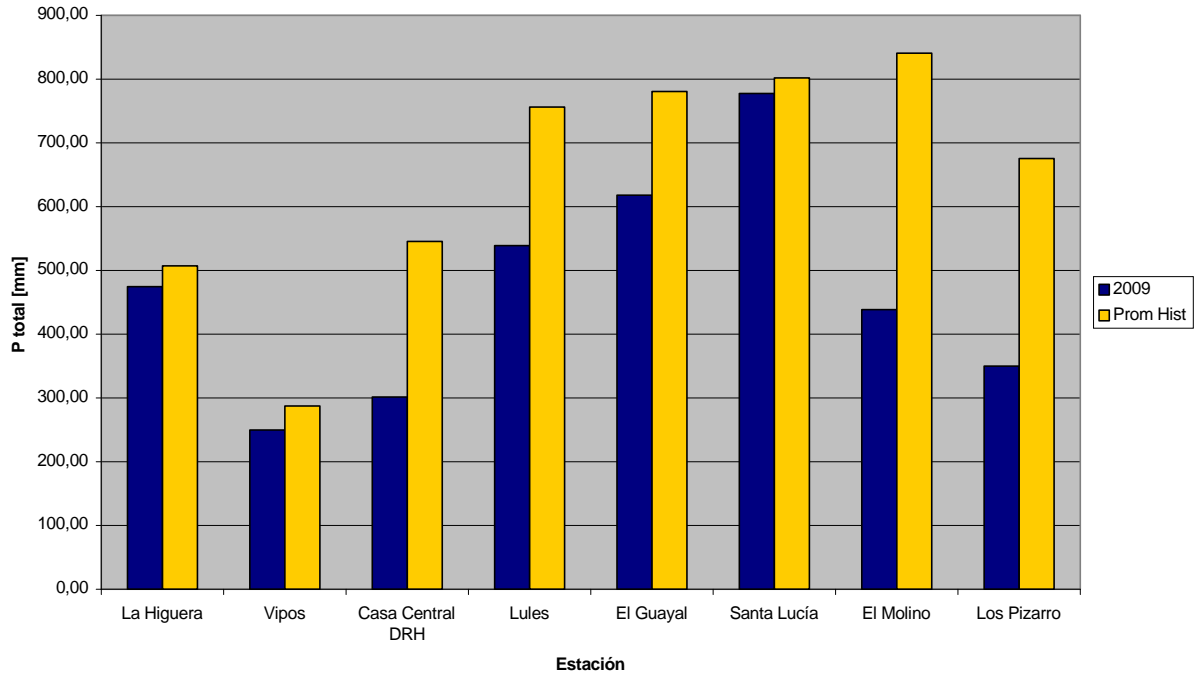
**Precipitaciones Enero-Febrero-Marzo**  
**Comparativo 2009 vs Histórico**

Estacion	Mes	2009	Valor Histórico *	% 2009 vs Promedio
La Higuera	Enero	122,75	188,72	-34,96
	Febrero	193,00	197,23	-2,15
	Marzo	158,75	121,18	31,00
	<b>Total trimestre</b>	<b>474,50</b>	<b>507,13</b>	<b>-6,43</b>
Vipos	Enero	56,75	144,57	-60,74
	Febrero	93,00	97,42	-4,53
	Marzo	100,00	45,49	119,84
	<b>Total trimestre</b>	<b>249,75</b>	<b>287,47</b>	<b>-13,12</b>
Casa Central DRH	Enero	115,75	213,50	-45,78
	Febrero	116,50	157,40	-25,98
	Marzo	69,25	174,56	-60,33
	<b>Total trimestre</b>	<b>301,50</b>	<b>545,46</b>	<b>-44,73</b>
Lules	Enero	154,75	349,25	-55,69
	Febrero	191,75	187,50	2,27
	Marzo	192,50	219,46	-12,28
	<b>Total trimestre</b>	<b>539,00</b>	<b>756,21</b>	<b>-28,72</b>
El Guayal	Enero	184,25	360,75	-48,93
	Febrero	250,00	184,88	35,23
	Marzo	183,75	235,04	-21,82
	<b>Total trimestre</b>	<b>618,00</b>	<b>780,67</b>	<b>-20,84</b>
Santa Lucía	Enero	183,25	374,88	-51,12
	Febrero	363,00	167,08	117,26
	Marzo	231,25	259,93	-11,03
	<b>Total trimestre</b>	<b>777,50</b>	<b>801,88</b>	<b>-3,04</b>
El Molino	Enero	98,50	321,69	-69,38
	Febrero	204,50	254,87	-19,76
	Marzo	135,50	264,20	-48,71
	<b>Total trimestre</b>	<b>438,50</b>	<b>840,76</b>	<b>-47,84</b>
Los Pizarro	Enero	91,50	308,29	-70,32
	Febrero	115,25	162,91	-29,26
	Marzo	143,25	204,21	-29,85
	<b>Total trimestre</b>	<b>350,00</b>	<b>675,42</b>	<b>-48,18</b>

\* El Valor Histórico es el promediado entre los años anteriores de medición de la estación Auto-mática correspondiente y los años anteriores de medición en pluviómetro tipo B o Aguacero.

Se observa una disminución en las precipitaciones de 2009 con respecto al Promedio Histórico que se distribuye progresivamente desde un 6% en el norte, hasta casi un 50% en la estación mas al sur, con excepción de Santa Lucía que presenta una disminución de apenas un 3%

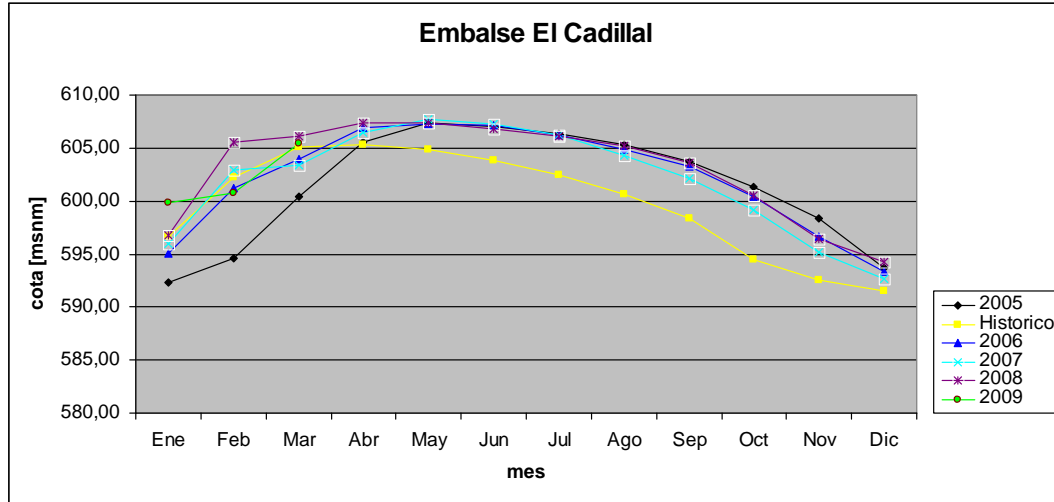
**Comparativa Trimestral ENE FEB MAR 2009 vs Histórico**



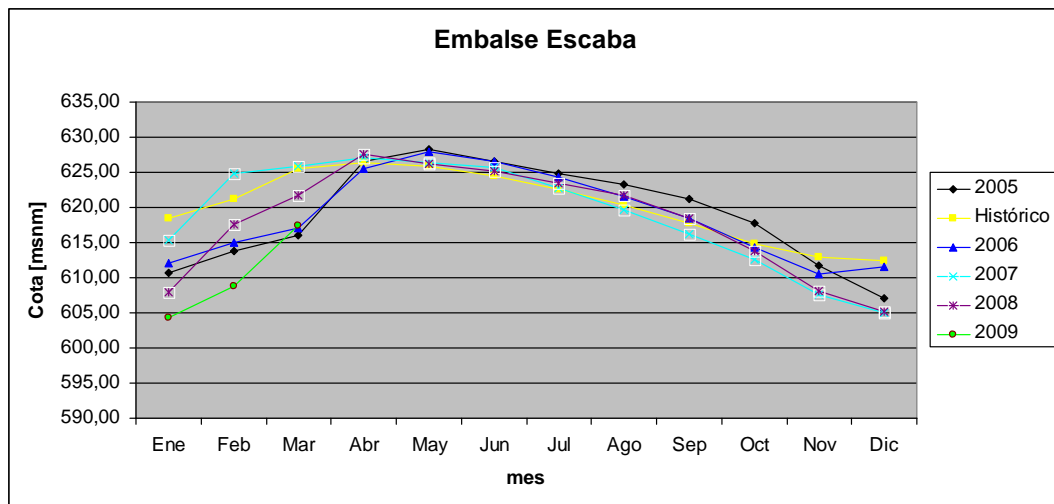
**2) Niveles de Embalse**

<b>Cota CADILLAL</b>												
<b>Embalse</b>	<b>Ene</b>	<b>Feb</b>	<b>Mar</b>	<b>Abr</b>	<b>May</b>	<b>Jun</b>	<b>Jul</b>	<b>Ago</b>	<b>Sep</b>	<b>Oct</b>	<b>Nov</b>	<b>Dic</b>
<b>2009</b>	599,85	600,72	605,48									
<b>2008</b>	596,76	605,55	606,13	607,39	607,37	606,82	606,13	605,19	603,64	600,58	596,48	594,26
<b>2007</b>	595,93	602,88	603,41	606,51	607,70	607,27	606,27	604,32	602,16	599,18	595,12	592,66
<b>2006</b>	595,10	601,18	603,95	606,95	607,23	607,19	606,20	604,87	603,26	600,37	596,68	593,29
<b>2005</b>	592,28	594,59	600,37	605,57	607,35	607,02	606,36	605,30	603,72	601,33	598,35	593,65
<b>Histórico</b>	596,64	602,20	605,12	605,27	604,83	603,88	602,47	600,66	598,35	594,54	592,53	591,49

**Dirección de Recursos Hídricos**  
 Av Brígido Terán 636 S.M. de Tucumán Argentina  
 Tel 0381 4526393



Cota ESCABA												
Embalse	Ene	Feb	Mar	Abr	May	Jun	Jul	Ago	Sep	Oct	Nov	Dic
2009	604,28	608,77	617,35									
2008	607,88	617,53	621,75	627,52	626,22	625,19	623,43	621,67	618,52	613,82	608,17	605,11
2007	615,29	624,77	625,9	627,13	626,31	625,74	622,82	619,60	616,21	612,57	607,51	604,97
2006	612,01	615,01	617,02	625,45	627,89	626,52	624,38	621,57	618,43	614,35	610,49	611,61
2005	610,65	613,75	616,02	626,62	628,35	626,60	624,86	623,26	621,27	617,79	611,76	607,06
Histórico	618,42	621,21	625,54	626,37	625,80	624,41	622,54	620,33	617,70	614,81	612,97	612,34



## Dirección de Recursos Hídricos

Av Brígido Terán 636 S.M. de Tucumán Argentina  
Tel 0381 4526393

### 3). Datos de Otras Fuentes

	PERIODO	SET	OCT	NOV	DIC	ENE	FEB	MAR	ABR	MAY	JUN	JUL	AGO	AÑO
TRANCAS	1935/1990	5	22	53	77	112	84	75	17	3	2	1	2	<b>451</b>
	2007/2008	0	7	150	78	158	129	79	10	3	3	1	0	<b>619</b>
	ENE/MAR 2009					71	102	53						
CADILLAL	1935/1990	11	53	90	131	167	137	137	65	27	12	8	7	<b>845</b>
	2007/2008	6	65	24	174	275	235	182						
	ENE/MAR 2009					150	106							
EL COLMENAR	1884/2007	17	62	102	156	198	167	160	68	29	17	9	10	<b>995</b>
	2007/2008	4	112	20	216	326	166	214	45	30	1	0	6	<b>1139</b>
	ENE/MAR 2009					153	91	147						
INTA FAM.	1935/1990	19	65	128	152	205	205	197	89	33	18	9	9	<b>765</b>
	2007/2008	4	157	83	228	270	129	301	62	36	0	0	65	<b>1333</b>
	ENE/MAR 2009					121	150	138						
	1935/1990													
	2007/2008													
	ENE/MAR 2009													
ESCABA	1935/1990	13	34	45	98	186	93	119	63	21	11	5	5	<b>691</b>
	2007/2008	8	46	0	128	161	154	184	46	22	3	3	1	<b>755</b>
	ENE/MAR 2009					94		108						

	PERIODO			
TRANCAS	1935/1990	270		
	2008	366		
	ENE/MAR 2009	226	62%	84%
CADILLAL	1935/1990	442		
	2008	691		
EL COLMENAR	1884/2007	524		
	2008	706		
	ENE/MAR 2009	390	55%	74%
INTA FAM.	1935/1990	608		
	2008	700		
	ENE/MAR 2009	409	58%	67%
ESCABA	1935/1990	397		
	2008	499		

**LLUVIA TRIMESTRE ENE-MAR**

