

**Dirección de Recursos Hídricos**  
Haití 197 S.M. de Tucumán Argentina  
Tel 0381 4283370



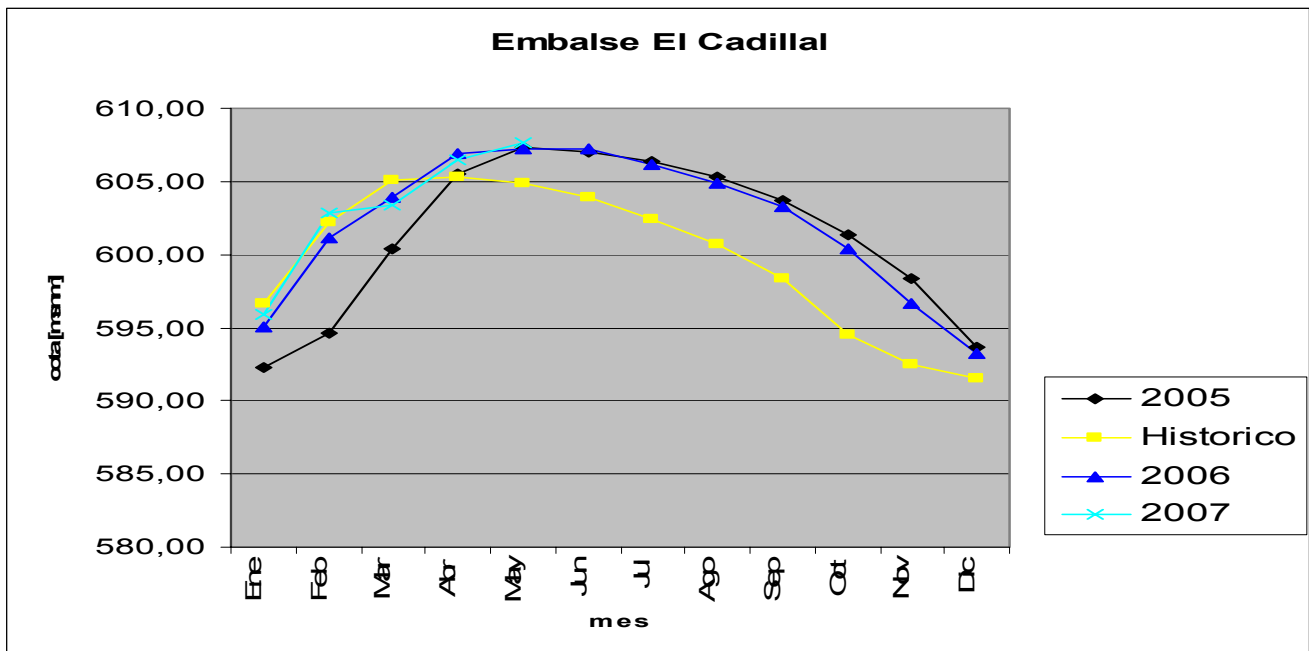
Departamento Planeamiento Usos e Hidrometría  
**Informe Hidrométrico N° 4**  
**Septiembre 2006 – Mayo 2007**

**Contenido:**

- 1) Niveles de Embalse
- 2) Pluviometría
- 3) Estaciones Automáticas
- 3) Caudales de Ríos

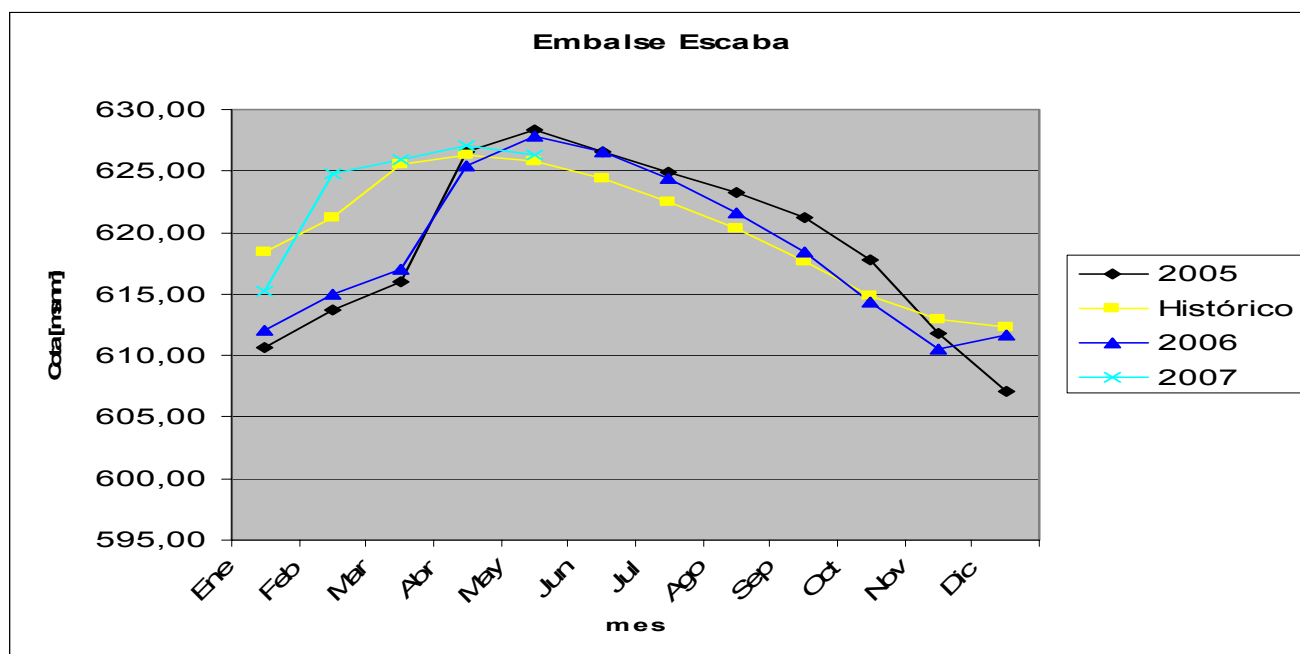
## 1) Niveles de Embalse

Cota CADILLAL 2007												
Embalse	Ene	Feb	Mar	Abr	May	Jun	Jul	Ago	Sep	Oct	Nov	Dic
2007	595,93	602,88	603,41	606,51	607,7							
2006	595,10	601,18	603,95	606,95	607,23	607,19	606,20	604,87	603,26	600,37	596,68	593,29
2005	592,28	594,59	600,37	605,57	607,35	607,02	606,36	605,30	603,72	601,33	598,35	593,65
Histórico	596,64	602,20	605,12	605,27	604,83	603,88	602,47	600,66	598,35	594,54	592,53	591,49



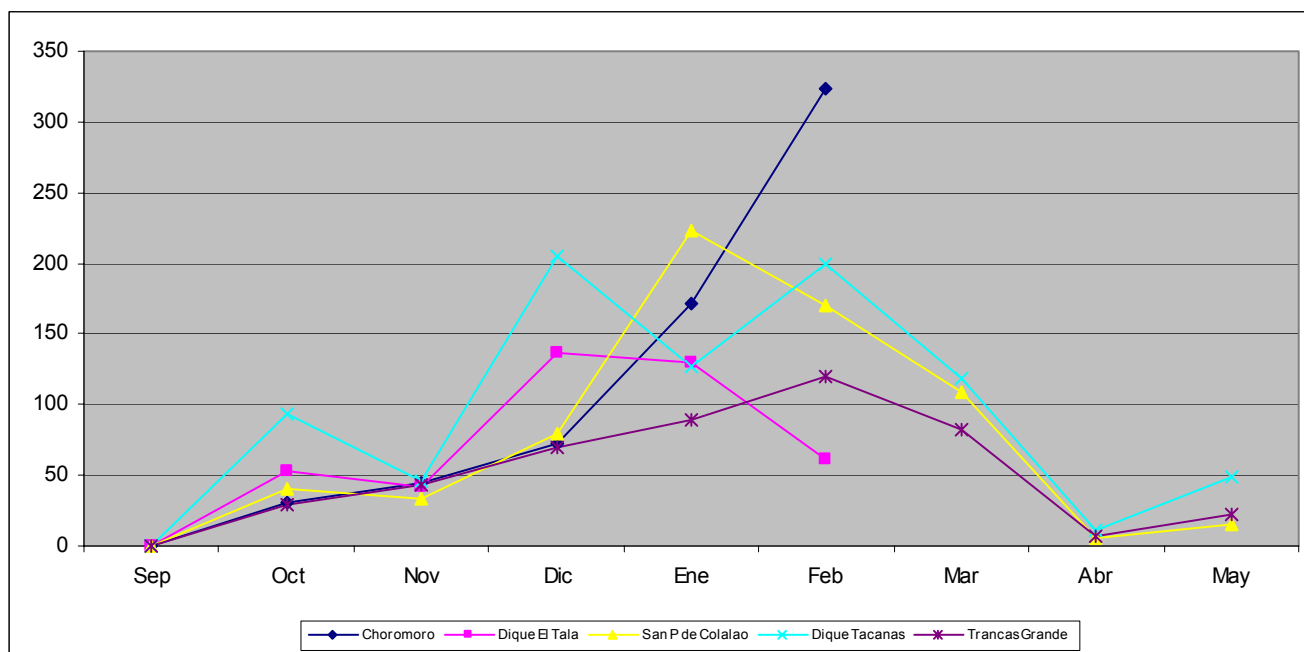
**Dirección de Recursos Hídricos**  
 Haití 197 S.M. de Tucumán Argentina  
 Tel 0381 4283370

Cota ESCABA 2007												
Embalse	Ene	Feb	Mar	Abr	May	Jun	Jul	Ago	Sep	Oct	Nov	Dic
2007	615,29	624,77	625,9	627,13	626,31							
2006	612,01	615,01	617,02	625,45	627,89	626,52	624,38	621,57	618,43	614,35	610,49	611,61
2005	610,65	613,75	616,02	626,62	628,35	626,60	624,86	623,26	621,27	617,79	611,76	607,06
Histórico	618,42	621,21	625,54	626,37	625,80	624,41	622,54	620,33	617,70	614,81	612,97	612,34

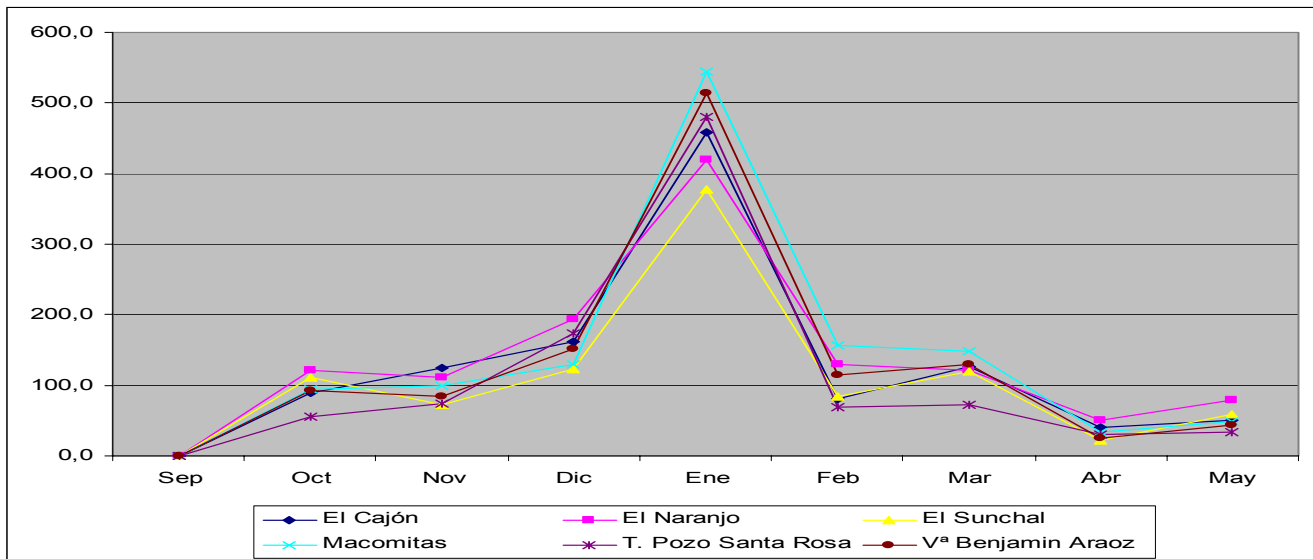


## 2) Pluviometría

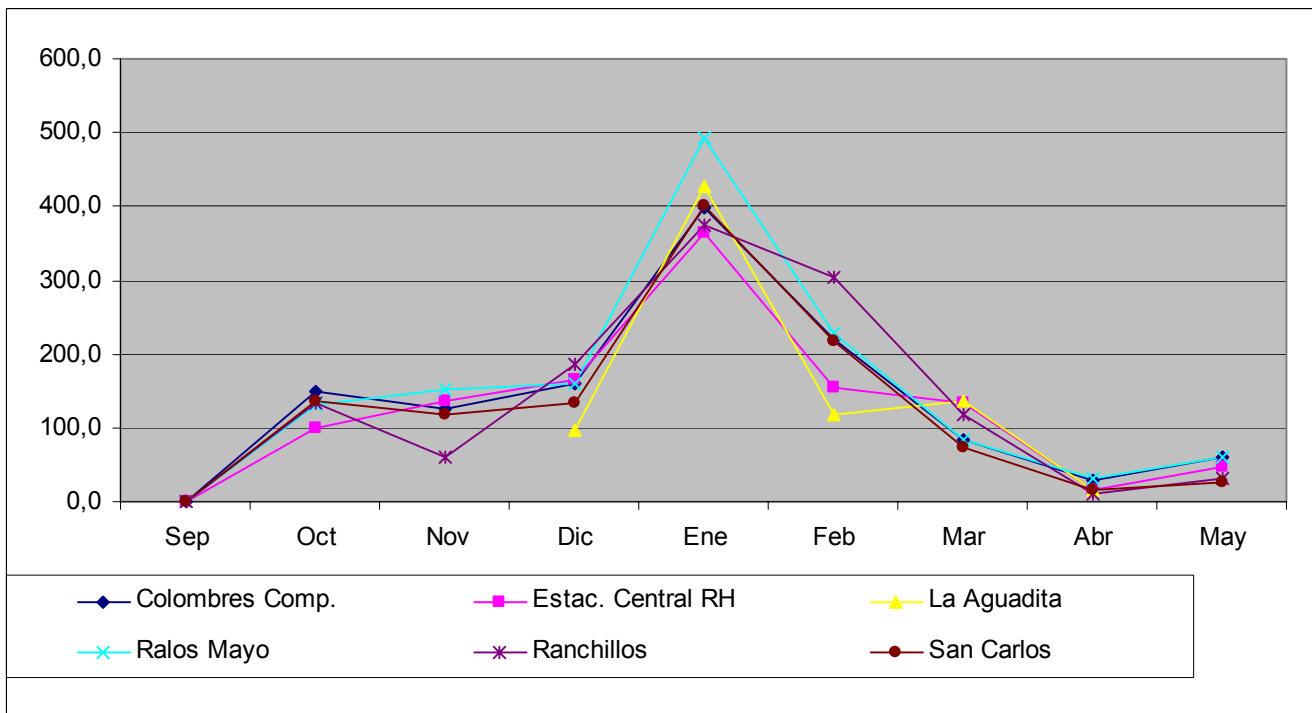
DISTRITO	ESTACION	Sep	Oct	Nov	Dic	Ene	Feb	Mar	Abr	May
I	Choromoro	0,0	30,0	44,5	72,0	171,5	323,0	s/d	s/d	s/d
	Promedio	4,6	21,0	52,4	76,8	104,7	76,3	66,3	15,2	4,1
	Dique El Tala	0,0	53,0	42,0	136,0	130,0	62,0	s/d	s/d	s/d
	Promedio	8,3	30,2	45,8	127,8	166,5	123,6	112,0	43,4	12,1
	Leocadio Paz		70,0	50,0	116,0	175,0	74,0	s/d	s/d	s/d
	Promedio	6,1	20,4	59,0	77,2	120,3	98,0	76,0	16,8	5,2
	San P de Colalao		40,8	33,0	79,2	222,5	170,0	108,7	5,3	14,7
	Promedio	9,8	33,7	58,1	99,3	160,1	109,8	108,4	33,0	14,7
	Dique Tacanas		93,9	46,0	205,5	126,8	199,9	118,0	11,0	49,3
	Promedio	16,9	33,7	74,0	128,4	164,3	120,6	121,7	49,7	24,3
	Trancas Grande	0,0	29,5	43,3	69,2	89,3	119,5	82,8	7,1	23,0
	Promedio	14,6	23,0	37,4	112,0	88,5	92,4	63,6	51,0	21,0



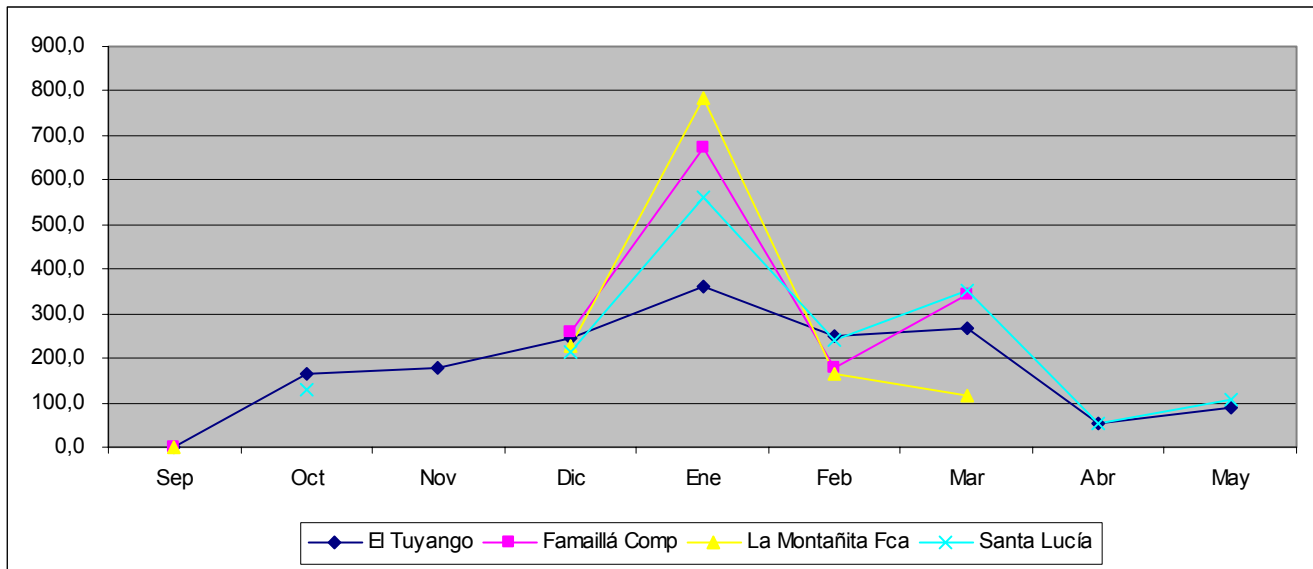
DISTRITO	ESTACION	Sep	Oct	Nov	Dic	Ene	Feb	Mar	Abr	May
II	El Cajón	0,0	90,0	124,0	161,0	459,0	81,0	127,0	41,0	51,0
	Promedio	24,4	56,9	96,1	153,1	207,7	196,7	169,3	71,3	25,7
	El Naranjo	0,0	121,0	111,5	193,5	419,0	130,0	121,0	50,0	80,0
	Promedio	29,9	68,2	100,9	195,3	182,9	148,2	152,9	122,6	52,6
	El Sunchal	0,0	111,0	72,0	123,5	378,0	85,0	120,0	21,5	59,0
	Promedio	20,2	65,3	99,6	158,1	222,3	176,8	161,8	68,2	31,3
	Macomitas	0,0	94,5	99,5	130,5	544,5	156,0	149,0	34,5	49,5
	Promedio	17,2	67,2	99,7	153,2	213,7	208,8	167,8	74,1	29,6
	T. Pozo Santa Rosa	0,0	56,0	75,0	174,0	480,0	69,0	73,0	31,0	34,0
	Promedio	12,7	47,9	89,5	125,3	185,0	135,8	142,9	63,8	18,2
	Vª Benjamin Araoz	0,0	93,5	84,5	151,0	514,0	114,0	130,0	26,0	43,0
	Promedio	21,9	62,1	113,1	148,8	208,7	169,2	176,8	66,4	32,6



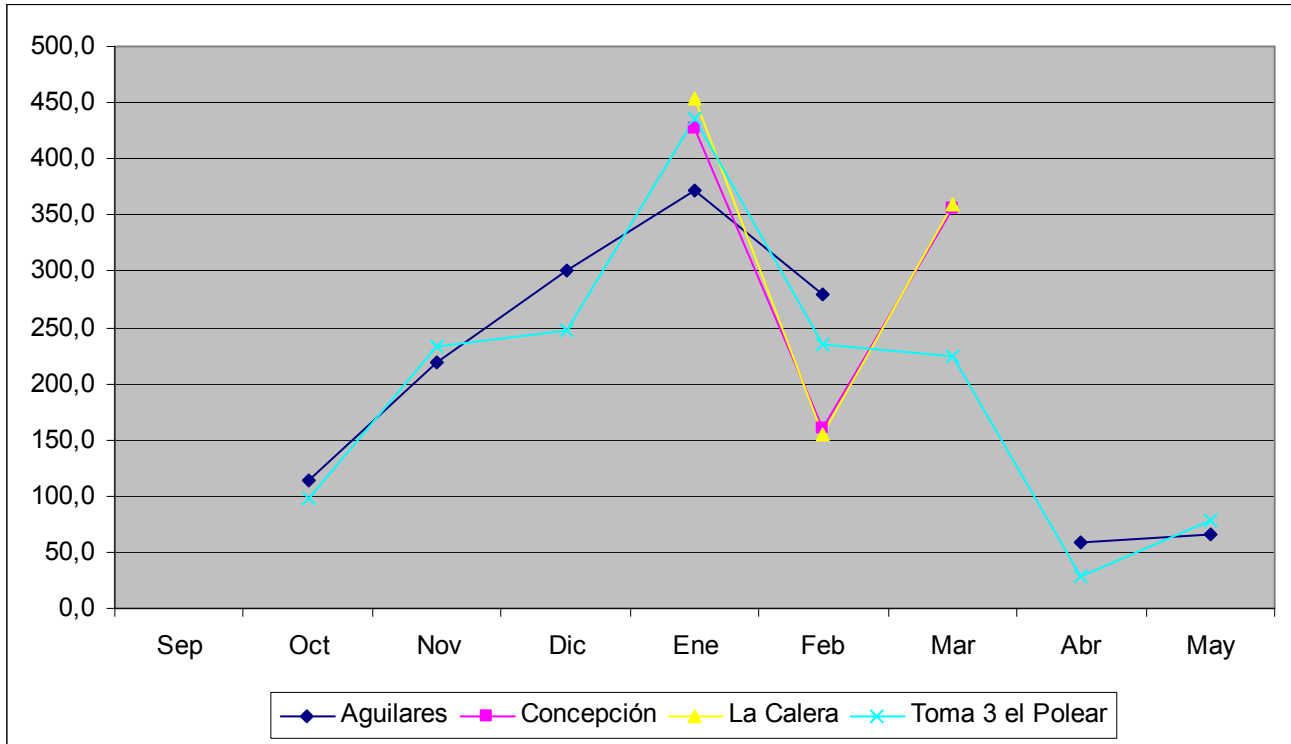
DISTRITO	ESTACION	Sep	Oct	Nov	Dic	Ene	Feb	Mar	Abr	May
III	Colombres Comp.	0,0	150,0	126,0	160,0	397,0	221,0	85,0	30,0	59,0
	Promedio	13,1	52,2	95,7	137,3	196,2	170,2	167,7	60,0	21,4
	Estac. Central RH	0,0	99,5	137,5	164,8	364,0	154,0	132,5	16,0	48,0
	Promedio	21,0	57,3	119,3	150,2	184,9	168,2	135,8	106,5	51,0
	La Aguadita	s/d	s/d	s/d	96,0	428,0	117,0	135,0	15,0	s/d
	Promedio	21,6	50,7	74,0	136,1	162,6	147,0	151,8	55,2	24,6
	Ralos Mayo	0	131	153	160	493	227	83	32	59
	Promedio	9,5	50,9	90,5	136,3	179,3	159,0	141,4	57,9	17,8
	Ranchillos	0,0	133,0	60,0	187,0	375,0	305,0	118,0	11,0	32,0
	Promedio	18,1	65,0	122,4	164,6	216,0	172,4	131,7	76,7	26,5
	San Carlos	0,0	137,0	117,0	133,0	400,0	217,0	74,0	15,0	25,0
	Promedio	12,1	59,6	100,6	139,4	230,3	182,2	168,1	75,3	27,4



DISTRITO	ESTACION	Sep	Oct	Nov	Dic	Ene	Feb	Mar	Abr	May	
IV	El Tuyango	0,0	166,5	177,0	245,5	363,0	249,0	268,0	51,5	89,0	
	Promedio	24,5	67,1	133,9	168,3	234,5	158,0	186,8	113,0	46,4	
	Famaillá Comp	0,0	s/d	s/d	258,0	671,0	177,0	342,0	s/d	s/d	
	Promedio	24,6	54,0	159,0	172,0	216,8	176,6	241,2	185,2	48,2	
	La Montañita Fca	0,0	s/d	s/d	228,0	783,0	166,0	115,0	s/d	s/d	
	Promedio	La serie es muy corta									
	Santa Lucía	s/d	127,5	s/d	212,5	561,0	241,0	352,0	54,0	107,0	
	Promedio	La serie es muy corta									

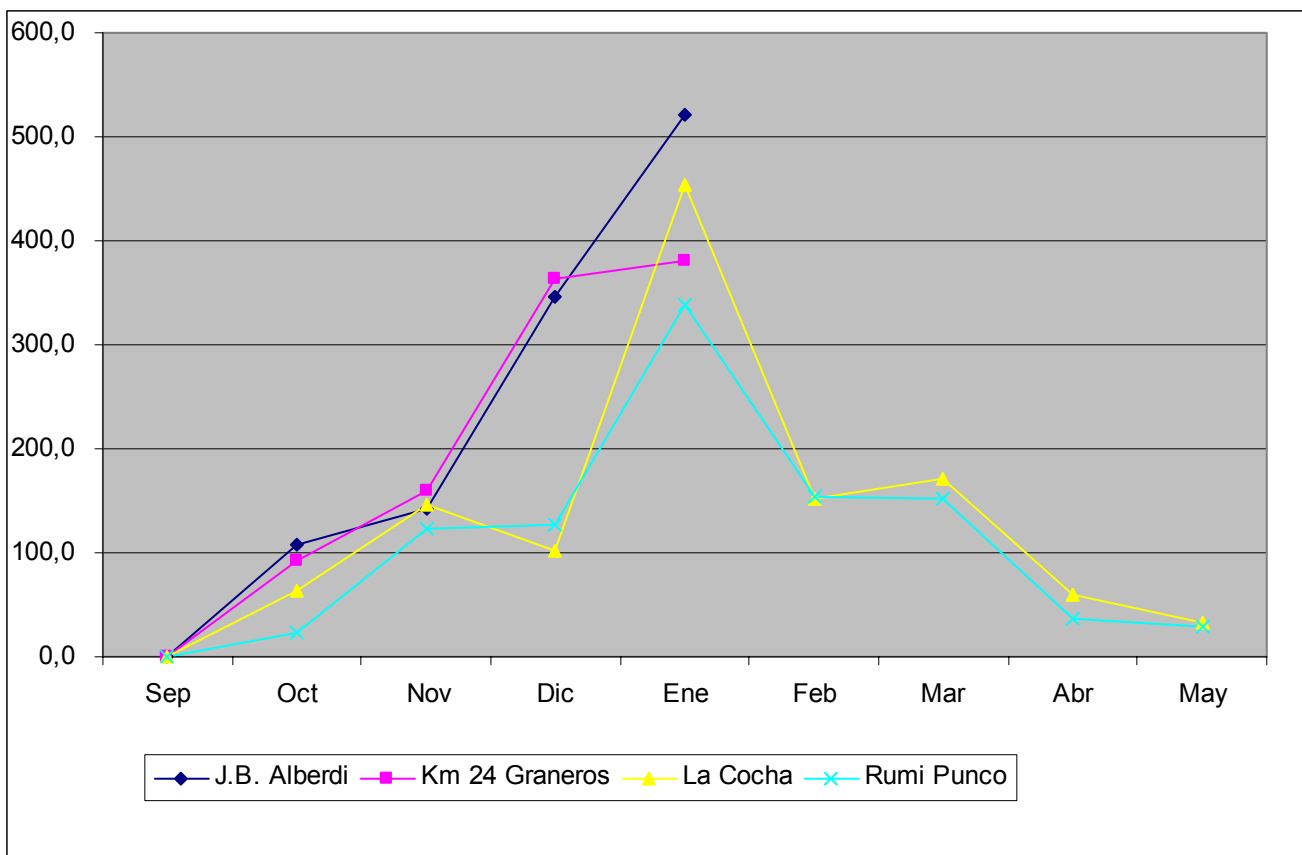


DISTRITO	ESTACION	Sep	Oct	Nov	Dic	Ene	Feb	Mar	Abr	May
V	Aguilares	s/d	113,0	219,0	301,0	371,0	279,0	s/d	59,0	65,0
	Promedio	32,1	61,8	105,7	149,0	214,3	155,0	211,0	104,2	39,7
	Concepción	s/d	s/d	s/d	s/s	427,0	160,0	356	s/d	s/d
	Promedio	25,7	70,7	116,6	149,5	217,1	184,2	181,7	85,3	42,8
	La Calera	s/d	s/d	s/d	s/d	454,0	154,0	359,0	s/d	s/d
	Promedio	34,4	84,3	137,0	215,3	261,6	206,7	261,1	127,5	61,4
	Toma 3 el Polear	s/d	98,0	233,0	248,0	436,0	235,0	224,0	28,0	78,0
	Promedio	24,8	48,6	100,6	155,4	227,0	161,1	180,5	115,2	27,8

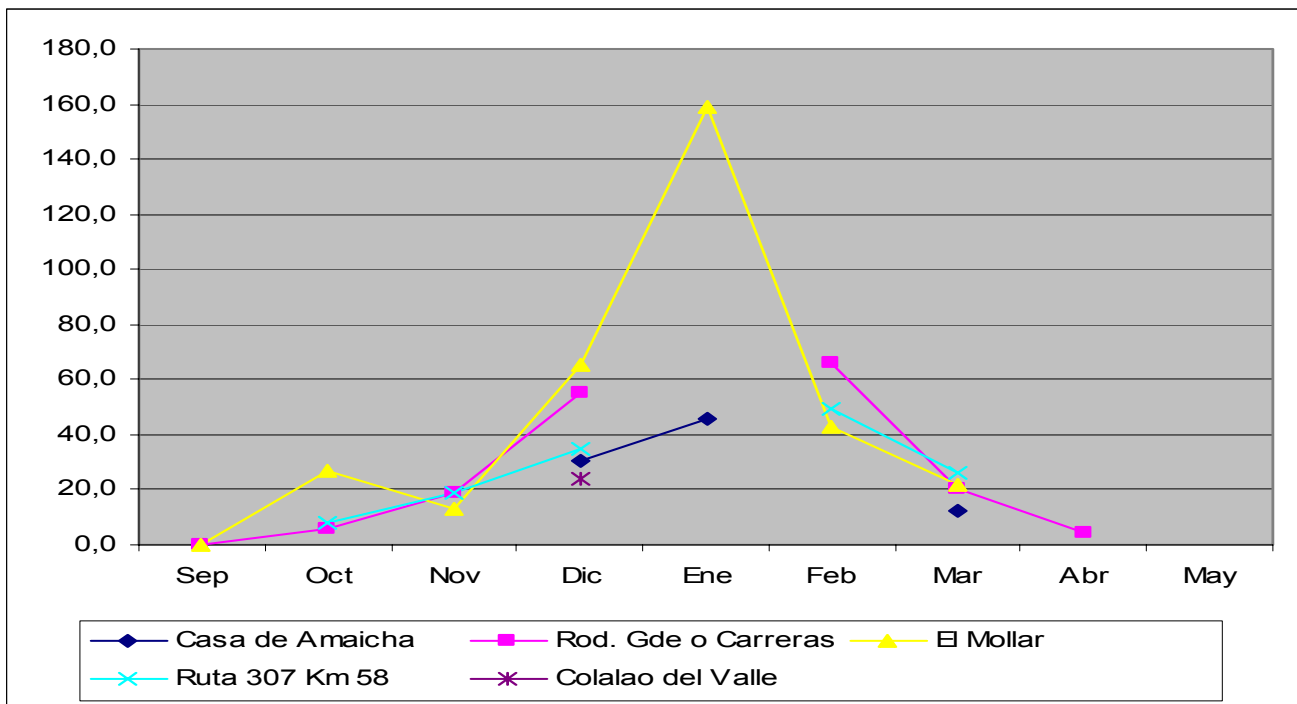




DISTRITO	ESTACION	Sep	Oct	Nov	Dic	Ene	Feb	Mar	Abr	May
IV	J.B. Alberdi	0,0	107,0	142,0	347,0	522,0	s/d	s/d	s/d	s/d
	Promedio	24,7	71,2	104,8	113,0	189,4	147,5	140,9	92,5	28,4
	Km 24 Graneros	0,0	93,0	159,0	363,0	380,0	s/d	s/d	s/d	s/d
	Promedio	21,9	59,9	100,5	179,4	118,1	145,9	149,1	64,4	39,8
	La Cocha	0,0	64,0	146,0	101,0	454,0	151,0	171,0	59,0	32,0
	Promedio	10,5	45,3	78,9	103,3	156,1	148,3	136,8	66,4	25,9
	Rumi Punco	0,0	23,0	123,0	126,0	339,0	154,0	152,0	37,0	28,0
	Promedio	17,8	59,0	84,5	110,8	177,2	132,4	164,0	99,3	34,1



DISTRITO	ESTACION	Sep	Oct	Nov	Dic	Ene	Feb	Mar	Abr	May	
VII	Casa de Amaicha	s/d	s/d	s/d	30,5	46,0	s/d	12,0	s/d	s/d	
	Promedio	0,0	16,0	14,0	23,3	55,8	33,3	10,7	13,0	1,0	
	Rod. Gde o Carreras	0,0	6,0	19,0	55,5	s/d	66,0	20,0	4,0	s/d	
	Promedio	La serie es muy corta									
	El Mollar	0,0	27,0	13,0	65,0	159,0	43,0	22,0	s/d	s/d	
	Promedio	La serie es muy corta									
	Ruta 307 Km 58	s/d	8,0	19,0	35,0	s/d	49	26	s/d	s/d	
	Promedio	La serie es muy corta									
	Colalao del Valle	s/d	s/d	s/d	24	s/d	s/d	s/d	s/d	s/d	
	Promedio	La serie es muy corta									



### 3) Estaciones Automáticas

Estación:	<b>La Higuera</b>
Departamento	Trancas
Lugar	Choromoro
Coordenadas:	S: 26 23 27.1 W: 65 26 01.2

Mes	Temperatura °C			Humedad %	Pluviometria mm	
	Promedio	Maxima	Mínima	Promedio	Acumulado	
2006	Ago	14,2	33,5	-2,2	55,8	1,8
	Sep	17,3	36,7	-1,7	36,4	0,0
	Oct	22,0	37,3	5,8	58,7	22,5
	Nov	21,8	38,5	10,9	64,4	88,0
	Dic	23,0	36,7	12,1	78,8	91,5
2007	Ene	22,5	36,8	13,8	80,8	148,0
	Feb	22,5	37,8	10,1	79,8	264,8
	Mar	20,1	35,0	12,4	87,2	115,8
	Abr	17,9	34,9	5,7	81,1	4,8
	May	11,4	34,0	-0,8	83,8	13,0
	Jun					
	Jul					
	Ago					
	Sep					
	Oct					
	Nov					
	Dic					
Total y Medios						

Estación:	<b>Gonzalo</b>
Departamento	Trancas
Lugar	Gonzalo
Coordenadas:	<b>S: 26° 24' 18.3" W: 65° 33' 13.5'</b>

Mes	Temperatura °C			Humedad %	Pluviometria mm	
	Promedio	Maxima	Mínima	Promedio	Acumulado	
2006	Ago	12,9	33,5	-1,0	57,9	3,3
	Sep	15,2	37,4	-1,5	41,4	0,0
	Oct	19,8	34,1	5,6	64,0	48,8
	Nov	19,3	36,0	9,0	69,8	81,0
	Dic	21,2	35,3	11,6	79,8	111,5
2007	Ene	18,7	27,9	10,6	84,3	243,0
	Feb	20,9	29,2	17,7	87,8	125,0
	Mar	15,8	22,7	12,1	95,5	166,0
	Abr	13,6	26,7	4,8	79,1	18,0
	May	1,4	12,7	-2,3	97,6	60,3
	Jun					
	Jul					
	Ago					
	Sep					
	Oct					
	Nov					
	Dic					
Total y Medios						

Estación:	<b>Vipos</b>
Departamento	Trancas
Lugar	Vipos
Coordenadas:	<b>S: 26° 29' 58.5" W: 65° 24' 20.3"</b>

Mes	Temperatura °C			Humedad %	Pluviometria mm
	Promedio	Maxima	Mínima	Promedio	Acumulado
6 Dic	24,3	37,2	12,2	72,4	-
Ene	23,4	37,0	14,6	76,2	111,8
Feb	23,6	38,7	10,9	74,4	120,5
Mar	20,8	36,8	12,5	82,6	54,3
Abr	18,7	35,8	6,1	76,0	0,8
May	12,1	34,1	-1,6	78,9	4,3
Jun					
Jul					
Ago					
Sep					
Oct					
Nov					
7 Dic					
Total y Medios					

Estación:	<b>Lules</b>
Departamento	Lules
Lugar	Quebrada de Lules
Coordenadas:	

Mes	Temperatura °C			Humedad %	Pluviometria mm
	Promedio	Maxima	Mínima	Promedio	Acumulado
2007 Ene					
Feb					
Mar					
Abr	18,9	34,0	9,3	81,7	-
May	13,9	30,1	2,8	81,4	95,0
Jun					
Jul					
Ago					
Sep					
Oct					
Nov					
Dic					

Estación:	<b>Santa Lucía</b>
Departamento	Monteros
Lugar	Santa Lucía
Coordenadas:	

Mes	Temperatura °C			Humedad %	Pluviometria mm	
	Promedio	Maxima	Mínima	Promedio	Acumulado	
2007	Ene					
	Feb					
	Mar					
	Abr	19,3	34,5	9,8	82,6	-
	May	13,9	31,8	2,7	84,7	108,5
	Jun					
	Jul					
	Ago					
	Sep					
	Oct					
	Nov					
	Dic					
Total y Medios						

Estación:	<b>Los Pizarro</b>
Departamento	La Cocha
Lugar	Los Pizarro
Coordenadas:	<b>S: 27° 45' 20.5" W: 65° 39' 24.7"</b>

Mes	Temperatura °C			Humedad %	Pluviometria mm	
	Promedio	Maxima	Mínima	Promedio	Acumulado	
2006	Sep	19,3	33,6	-3,1	29,6	4,3
	Oct	22,7	38,1	-0,8	57,1	79,0
	Nov	23,4	39,4	13,2	61,4	141,5
	Dic	24,8	38,7	15,6	77,5	114,8
2007	Ene	24,4	37,3	16,2	79,4	442,3
	Feb	24,8	37,4	15,5	76,1	177,3
	Mar	21,3	32,9	13,8	87,2	185,5
	Abr	19,6	33,3	10,1	81,0	46,3
	May	13,4	30,7	1,8	81,3	52,3
	Jun					
	Jul					
	Ago					
	Sep					
	Oct					
	Nov					
	Dic					
Total y Medios						

### 3) Caudales de Ríos

CAUDALES HISTÓRICOS m3/s										
Estación	sep	oct	nov	dic	ene	feb	mar	abr	may	
A° Matazambi C.A	Serie demasiado corta									
A° Matazambi - R 157	Serie demasiado corta									
Río Calera	0,38	0,390	0,510	0,750	0,780	1,600	1,320	0,670	0,600	
Río Chico C.A.	1,47	1,189	1,684	3,680	3,366	3,939	5,542	4,558	2,218	
Río Chico - R 157	Serie demasiado corta									
Río Choromoro	0,51 2	0,567	0,731	1,310	2,427	3,023	2,454	2,240	1,371	
Río Famaillá	0,39 6	0,542	0,583	1,005	1,889	1,897	2,451	2,275	1,702	
Río Gastona C.A.	2,04 2	5,190	10,156	15,25 0	21,73 9	26,06 1	19,55 2	15,36 5	7,846	
Río Gastona - R. 157	Serie demasiado corta									
Río Los Sosa R 307 km 9	1,45	1,73	3,12	5,5	11,31	12,55	9,27	5,78	3,11	
Río Los Sosa -Tafí del Valle	Serie demasiado corta									
Río Lules	2,21 0	2,390	3,550	6,160	12,72 0	14,85 0	14,05 0	7,210	4,150	
Río Marapa C.A. Escaba	1,21	2,090	4,070	4,880	8,830	15,07 0	17,68 0	9,220	4,350	
Río Marapa - R. 157	Serie demasiado corta									
Río Medinas	3,96	4,754	7,442	11,36	19,93	24,66	23,80	14,57	8,862	
Río Mollar - Tafí del Valle	Serie demasiado corta									
Río Molle Solo - Tafí del Valle	Serie demasiado corta									
Río Muñoz - Tafí del Valle	Serie demasiado corta									
Río Muñoz 2 - Tafí del Valle	Serie demasiado corta									
Río Ovejería - Tafí del Valle	Serie demasiado corta									
Río Ovejería 2 - Tafí del Valle	Serie demasiado corta									
Río Pueblo Viejo (Usina)	Serie demasiado corta									
Río Salí - El Boyero	Serie demasiado corta									
Río Salí - El Cadillal	4,43 3	4,020	6,484	15,55 3	43,18 1	52,97 3	54,46 0	25,16 1	11,19 8	
Río Sali - Puente Lucas Córdoba	Serie demasiado corta									
Río Salí - Ruta 305	Serie demasiado corta									
Río Salí - Ruta 323	Serie demasiado corta									
Río Salí - Ruta 321	Serie demasiado corta									
Río Salí San Vicente	3,31	3,06	3,88	6,21	18,78	37,53	34,12	13,74	6,4	
Río San Ignacio	0,74 0	1,010	2,757	2,037	4,755	10,93 8	14,88 1	9,264	2,226	
Río Seco - R. 157	Serie demasiado corta									
Río Tafí - T. Del Valle	Serie demasiado corta									
Río Tala	1,92 1	2,112	3,690	5,798	11,08 3	15,25 4	13,06 6	7,675	4,430	
Río Vipos	0,87 5	0,938	1,531	3,094	6,650	11,64	8,267	2,926	1,921	
	DRH	EVARS A	Hydro Tuc.							

### CAUDALES AÑO HIDROLÓGICO 2006-07 m3/s

Estación	sep	oct	nov	dic	ene	feb	mar	abr	may
A° Matazambi C.A	0,102	0,106	0,158	0,770				0,719	
A° Matazambi - R 157	0,251	0,494	0,714	3,388	2,141			2,033	1,597
Río Calera	0,521	0,570	0,481	0,565	0,778		1,797	1,350	1,002
Río Chico C.A.	1,230	2,058	5,330	9,301		4,611		4,198	
Río Chico - R 157	4,000	4,300	18,580	31,737	37,477	58,465	58,268	22,821	20,632
Río Choromoro	0,450	0,319	0,605	1,016	0,989	4,918	2,408	4,104	1,152
Río Famaillá	0,231	0,199	0,250	1,865	1,993		0,850	1,573	0,621
Río Gastona C.A.	1,511	3,483	11,253				13,233	10,343	
Río Gastona - R. 157	1,551	6,260	14,644	24,102	33,524	40,954	44,576	15,951	17,469
Río Los Sosa R 307 km 9	1,576	2,311	2,873	7,111	10,674	7,109	5,634	3,428	3,288
Río Los Sosa -Tafí del Valle	0,645	0,572	0,729	0,717	0,688	0,637	0,541	0,658	
Río Pueblo Viejo (Usina)	1,460	1,630	2,180	3,800	2,770	3,690	4,210	3,510	3,900
Río Lules - Potrero de las Tablas	2,580	2,603	2,773	10,739	20,058	10,938	5,155	4,518	4,330
Río Lules	2,193	1,798	1,288		11,944		5,916	4,240	
Río Marapa C.A. Escaba	6,890	6,330	7,870	12,470	12,840	13,660	13,710	11,390	3,740
Río Marapa - R. 157	2,400	3,107	8,400	18,012	21,955	23,711	29,355	17,168	9,335
Río Medinas	2,878	3,404	8,591	11,620		16,709		9,151	
Río Alisos 1 - Tafí del Valle	0,062	0,044	0,068	0,058		0,218	0,122	0,109	
Río Alisos 2 - Tafí del Valle	0,007	0,001	0,005	0,002	0,480	0,060	0,131	0,026	
Río Alisos 3 - Tafí del Valle	0,064	0,025	0,044	0,021	0,407	0,348	0,123	0,129	
Río Mollar - Tafí del Valle	0,026	0,000	0,010	0,003	0,640	0,385	0,090	0,042	
Río Molle Solo - Tafí del Valle	0,144	0,062	0,106	0,052		0,214	0,176	0,083	
Río Muñoz - Tafí del Valle	0,128	0,059	0,090	0,074		0,371	0,107	0,099	
Río Muñoz 2 - Tafí del Valle	0,157	0,094	0,189	0,100	0,194	0,174	0,115	0,114	
Río Ovejería 1 - Tafí del Valle	0,111	0,046	0,078	0,045		0,321	0,220	0,075	
Río Ovejería 2 - Tafí del Valle	0,010	0,005	0,028	0,013	0,480	0,267	0,215	0,123	
Río Salí - El Boyero	0,885	0,602	1,416	1,678	4,693	9,334	5,388	14,406	1,935
Río Salí - El Cadillal	11,030	11,970	13,140	15,150	18,420	30,580	21,200	9,560	2,230
Río Sali - Puente Lucas Córdoba	1,559	1,422	3,734	5,805	10,274				5,766
Río Salí - Ruta 305	6,051	7,781	10,605		9,132			8,577	4,918
Río Salí - Ruta 323	7,567	13,980	25,960	30,145	82,863	69,280	49,735	24,056	16,010
Río Salí - Ruta 321	6,474	6,851	8,125	6,874					10,116
Río Salí San Vicente	2,840	2,440	2,414	3,051	5,552	4,239	10,212		4,498
Río San Ignacio	0,275	0,211	0,276	0,475		1,148	1,032	0,848	
Río Seco - R. 157	1,029	3,842	6,050	6,737	22,940	14,897	28,023	3,323	6,934
Río Tafí - T. Del Valle	0,720	0,115	0,154	0,117	1,464	0,837	0,514	0,366	
Río Tala	1,834	1,649							3,223
Río Vipos	0,919	0,659	0,787	1,738	1,987	4,544	4,284		1,771

DRH | EVARSA | Hidro Tuc.



