

Dirección de Recursos Hídricos

Haití 197 S.M. de Tucumán Argentina
Tel 0381 4283370



Departamento Planeamiento Usos e Hidrometría

Informe Hidrométrico

2005 – 2006

Contenido:

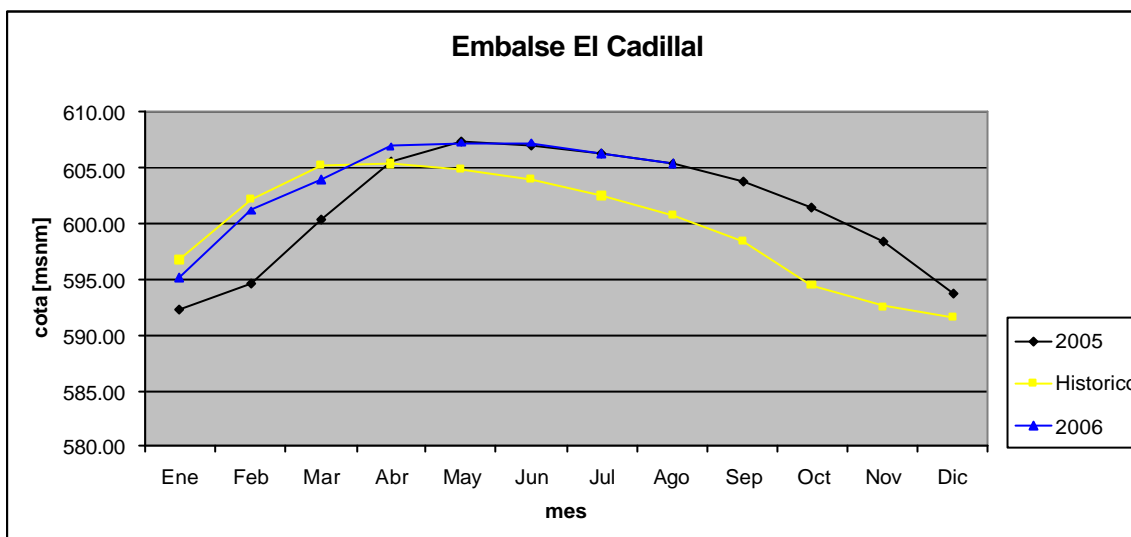
- 1) .Niveles de Embalse**
- 2) .Pluviometría**
- 3) .Caudales de Ríos**

Dirección de Recursos Hídricos

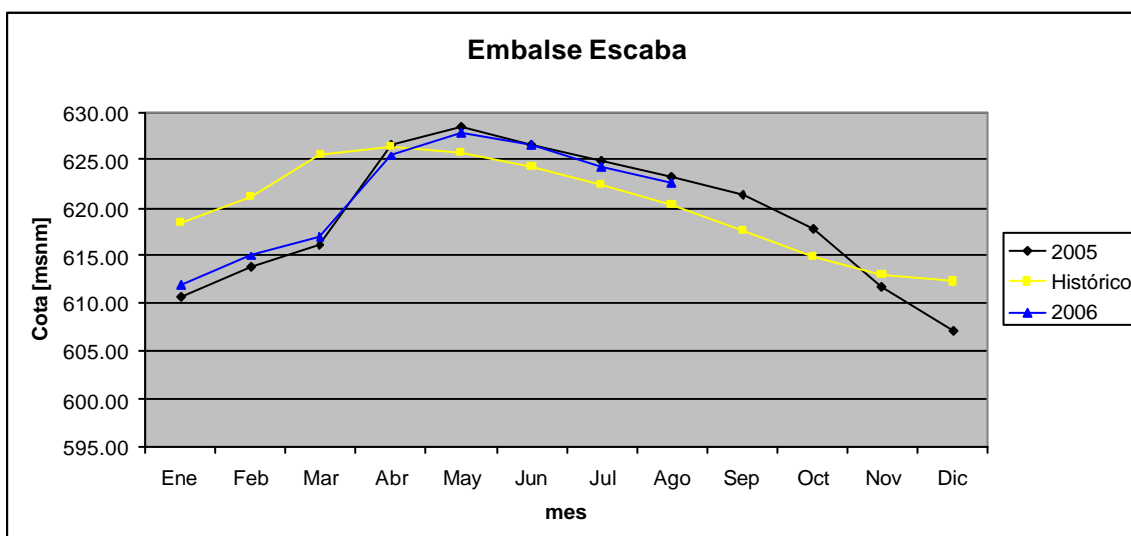
Haití 197 S.M. de Tucumán Argentina
Tel 0381 4283370

1) . Niveles de Embalse

Cota CADILLAL 2006 msnm												
Embalse	Ene	Feb	Mar	Abr	May	Jun	Jul	Ago	Sep	Oct	Nov	Dic
2006	595.10	601.18	603.95	606.95	607.23	607.19	606.20	604.87	603.26			
2005	592.28	594.59	600.37	605.57	607.35	607.02	606.36	605.30	603.72	601.33	598.35	593.65
Histórico	596.64	602.20	605.12	605.27	604.83	603.88	602.47	600.66	598.35	594.54	592.53	591.49



Cota ESCABA 2006 msnm												
Embalse	Ene	Feb	Mar	Abr	May	Jun	Jul	Ago	Sep	Oct	Nov	Dic
2006	612.01	615.01	617.02	625.45	627.89	626.52	624.38	621.57	618.43			
2005	610.65	613.75	616.02	626.62	628.35	626.60	624.86	623.26	621.27	617.79	611.76	607.06
Histórico	618.42	621.21	625.54	626.37	625.80	624.41	622.54	620.33	617.70	614.81	612.97	612.34



Dirección de Recursos Hídricos

Haití 197 S.M. de Tucumán Argentina
Tel 0381 4283370

2). Pluviometría

Precipitaciones en mm

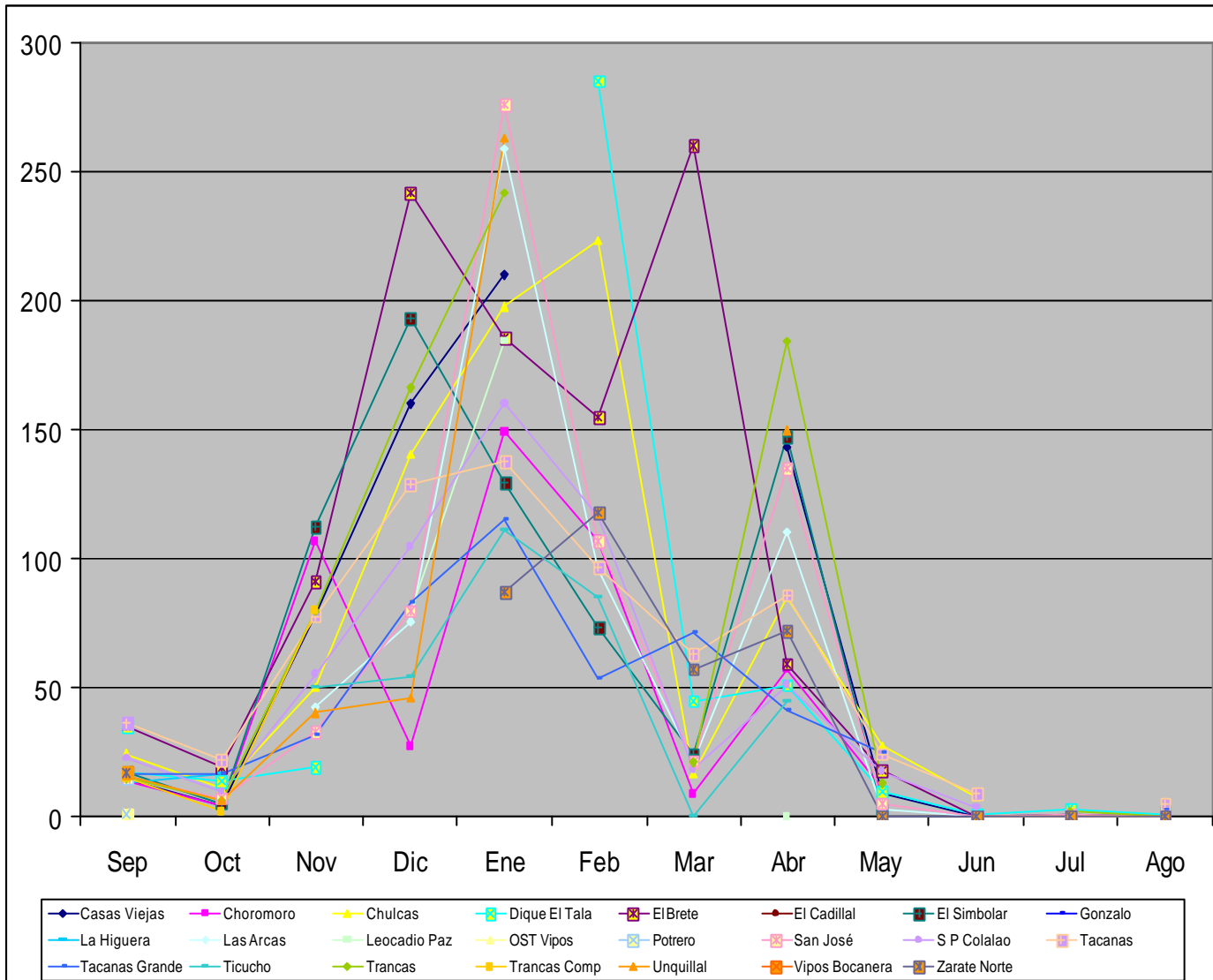
2005 – 2006

DISTRITO	ESTACION	Sep	Oct	Nov	Dic	Ene	Feb	Mar	Abr	May	Jun	Jul	Ago	
I	Casas Viejas	14.5	4.0	78.0	160.0	210.0	s/d	s/d	143.0	9.5	0.0	1.0	0.0	
	Promedio	3.2	27.8	63.5	89.6	131.0	99.7	100.3	28.7	8.6	4.2	0.4	3.8	
	Choromoro	14.0	4.0	106.5	27.5	149.0	107.0	9.0	57.0	11.5	s/d	0.0	0.0	
	Promedio	4.6	21.0	52.4	76.8	104.7	76.3	66.3	15.2	4.1	1.5	0.8	1.8	
	Chulcas	24.0	10.7	50.0	140.3	197.5	223.5	16.5	85.0	27.5	7.5	s/d	3.5	
	Promedio	10.4	28.3	67.7	119.1	159.7	132.3	117.0	39.4	17.6	5.9	6.4	6.9	
	Dique El Tala	17.0	14.0	19.0	s/d	s/d	285.0	45.0	51.0	10.0	1.0	3.0	1.0	
	Promedio	8.3	30.2	45.8	127.8	166.5	123.6	112.0	43.4	12.1	6.1	3.9	3.8	
	El Brete	35.0	19.0	91.0	242.0	185.0	155.0	260.0	59.0	18.0	0.0	s/d	0.0	
	Promedio	6.1	25.1	62.5	122.1	161.3	125.7	117.7	32.0	12.5	2.7	1.5	4.5	
	El Simbolar	17.0	5.0	112.0	193.0	129.0	73.0	24.0	147.0	3.0	s/d	s/d	2.0	
	Promedio	8.2	26.6	58.4	96.7	128.0	92.0	95.8	25.9	11.6	4.8	1.6	3.0	
	La Higuera	13.5	16.5	s/d	s/d	s/d	s/d	s/d	s/d	s/d	s/d	s/d	s/d	
	Promedio	12.2	33.4	69.8	117.1	152.3	131.0	129.9	40.0	14.1	4.8	8.3	8.6	
	Las Arcas	17.0	s/d	42.0	75.5	259.0	96.0	21.0	110.0	3.0	0.0	0.0	0.0	
	Promedio	10.7	27.6	48.4	83.3	129.2	90.1	92.0	28.0	8.4	3.4	1.8	3.8	
	Leocadio Paz	18.0	s/d	s/d	79.0	184.0	s/d	s/d	s/d	s/d	s/d	s/d	s/d	
	Promedio	6.1	20.4	59.0	77.2	120.3	98.0	76.0	16.8	5.2	1.6	1.2	1.7	
	OST Vipos	6.0	0.0	86.0	12.0	118.0	91.0	5.0	40.0	2.0	0.0	0.0	0.0	
	Promedio	La serie es muy corta												
	Pozo Largo	s/d	3.0	s/d	s/d	150.0	45.0	s/d	s/d	s/d	s/d	s/d	s/d	
	Promedio	La serie es muy corta												
	San José	15.0	7.0	33.0	80.0	276.0	106.5	21.0	135.0	5.0	0.0	1.0	0.0	
	Promedio	4.5	21.5	54.3	92.1	121.8	92.8	74.5	19.7	6.2	2.9	1.1	3.0	
	San P de Colalao	22.4	10.0	55.3	104.7	160.0	116.5	18.3	51.0	17.3	3.6	s/d	1.5	
	Promedio	9.8	33.7	58.1	99.3	160.1	109.8	108.4	33.0	14.7	5.5	6.7	5.3	
	Tacanas	36.0	21.5	77.9	128.4	137.6	96.7	62.6	85.8	24.0	8.6	s/d	4.7	
	Promedio	16.9	33.7	74.0	128.4	164.3	120.6	121.7	49.7	24.3	13.1	12.0	10.9	
Tacanas Grande	16.7	16.4	31.4	82.7	115.5	53.3	71.5	41.0	24.5	s/d	s/d	2.5		
Promedio	La serie es muy corta													
Ticucho	s/d	s/d	50.0	54.0	111.0	85.0	0.0	45.0	s/d	s/d	s/d	0.0		
Promedio	5.0	14.6	30.1	76.1	86.5	67.8	52.5	20.9	3.7	1.0	0.1	2.7		
Trancas (TB 10)	15.0	6.0	80.0	166.0	242.0	s/d	21.0	184.0	13.0	s/d	2.0	0.0		
Promedio	4.6	23.6	53.2	81.9	115.4	83.7	82.9	19.3	5.2	2.0	0.9	2.9		
Trancas Compart.	15.0	2.0	80.0	s/d	s/d	s/d	s/d	s/d	s/d	0.0	s/d	s/d		
Promedio	6.2	14.4	61.8	65.3	89.2	70.5	76.2	22.1	10.2	1.2	0.3	1.9		
Unquillal	16.0	6.0	40.0	46.0	263.0	s/d	s/d	150.0	s/d	0.0	0.0	0.0		
Promedio	15.6	23.1	45.9	91.4	127.6	112.8	92.0	20.1	18.0	7.8	2.8	11.6		
Vipos Bocanera	s/d	s/d	s/d	s/d	s/d	s/d	s/d	s/d	s/d	s/d	s/d	s/d		
Promedio	7.3	26.6	68.4	76.2	102.7	87.2	78.5	16.2	15.2	4.0	0.0	0.7		
Zárate Norte	17.0	s/d	s/d	s/d	87.0	118.0	57.0	72.0	0.0	0.0	0.0	0.0		
Promedio	7.5	26.7	61.1	101.4	145.4	105.5	99.8	38.4	10.4	3.9	2.0	3.5		

Dirección de Recursos Hídricos

Haití 197 S.M. de Tucumán Argentina

Tel 0381 4283370



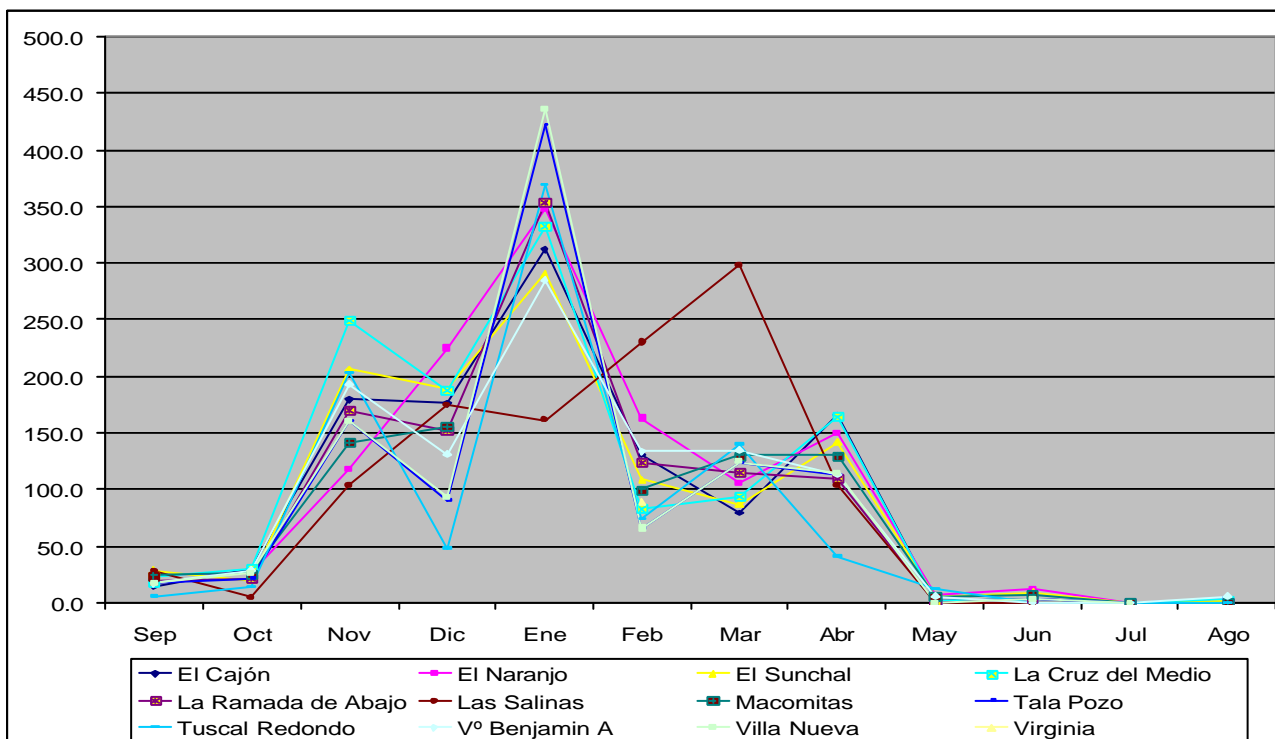
Dirección de Recursos Hídricos

Haití 197 S.M. de Tucumán Argentina
Tel 0381 4283370

Precipitaciones en mm

2005-2006

DISTRITO	ESTACION	Sep	Oct	Nov	Dic	Ene	Feb	Mar	Abr	May	Jun	Jul	Ago
II	El Cajón	14.0	31.0	180.0	176.0	312.0	132.0	80.0	166.0	2.0	4.0	0.0	0.0
	Promedio	24.4	56.9	96.1	153.1	207.7	196.7	169.3	71.3	25.7	17.3	14.5	15.5
	El Naranjo	25.0	27.5	118.0	224.5	347.0	163.0	106.0	150.0	7.0	13.0	1.0	3.0
	Promedio	29.9	68.2	100.9	195.3	182.9	148.2	152.9	122.6	52.6	29.2	4.5	5.3
	El Sunchal	29.0	20.0	207.0	189.0	291.0	109.0	87.5	142.0	4.5	9.5	1	2
	Promedio	20.2	64.2	100.3	158.9	218.9	178.9	162.7	68.2	31.3	15.6	10.9	8.4
	La Cruz del Medio	24.0	30.0	249.0	188.0	333.0	83.0	94.0	164.0	2.0	4.0	0.0	3.0
	Promedio	26.9	46.4	144.0	166.4	165.0	182.4	133.4	111.8	37.9	22.4	2.3	2.4
	La Ramada de Ab.	19.0	22.0	170.0	152.0	353.0	124.0	115.0	110.0	0.0	4.0	0.0	0.0
	Promedio	21.0	49.0	110.2	186.6	178.8	165.8	118.0	130.2	28.5	18.0	2.3	1.0
	Las Salinas El Timb	28.0	4.9	104.0	175.1	162.0	230.0	298.0	104.0	0.0	0.0	s/d	s/d
	Promedio	La serie es muy corta											
	Macomitas	24.5	26.0	142.0	155.5	s/d	100.0	130.0	130.5	6.0	8.0	0.5	1
	Promedio	17.2	67.2	99.7	153.2	213.7	208.8	167.8	74.1	29.6	18.5	9.3	8.1
	T. Pozo Santa Rosa	18.0	22.0	160.0	91.0	421.0	66.0	124.0	113.0	s/d	3.0	0.0	s/d
	Promedio	12.7	47.9	89.5	125.3	185.0	135.8	142.9	63.8	18.2	11.0	5.4	8.5
	Tuscal Redondo	6.0	14.0	203.0	48.0	368.0	74.0	140.0	41.0	12.0	0.0	0.0	0.0
	Promedio	La serie es muy corta											
	Vª Benjamin Araoz	17.0	29.0	193.0	132.0	285.0	134.0	135.0	113.5	6.0	0.5	0.0	6.0
	Promedio	21.9	62.1	113.1	148.8	208.7	169.2	176.8	66.4	32.6	16.7	11.9	12.0
Villa Nueva	17.0	26.0	160.0	94.0	436.0	66.0	125.0	114.0	s/d	4.0	0.0	s/d	
Promedio	14.5	55.2	93.8	125.5	194.7	147.5	166.0	63.6	24.2	16.1	6.7	11.3	
Virginia	s/d	s/d	s/d	s/d	s/d	90	s/d	s/d	s/d	s/d	s/d	s/d	
Promedio	10.6	57.4	92.2	131.2	201.7	139.5	142.3	62.3	21.2	12.8	7.4	8.8	



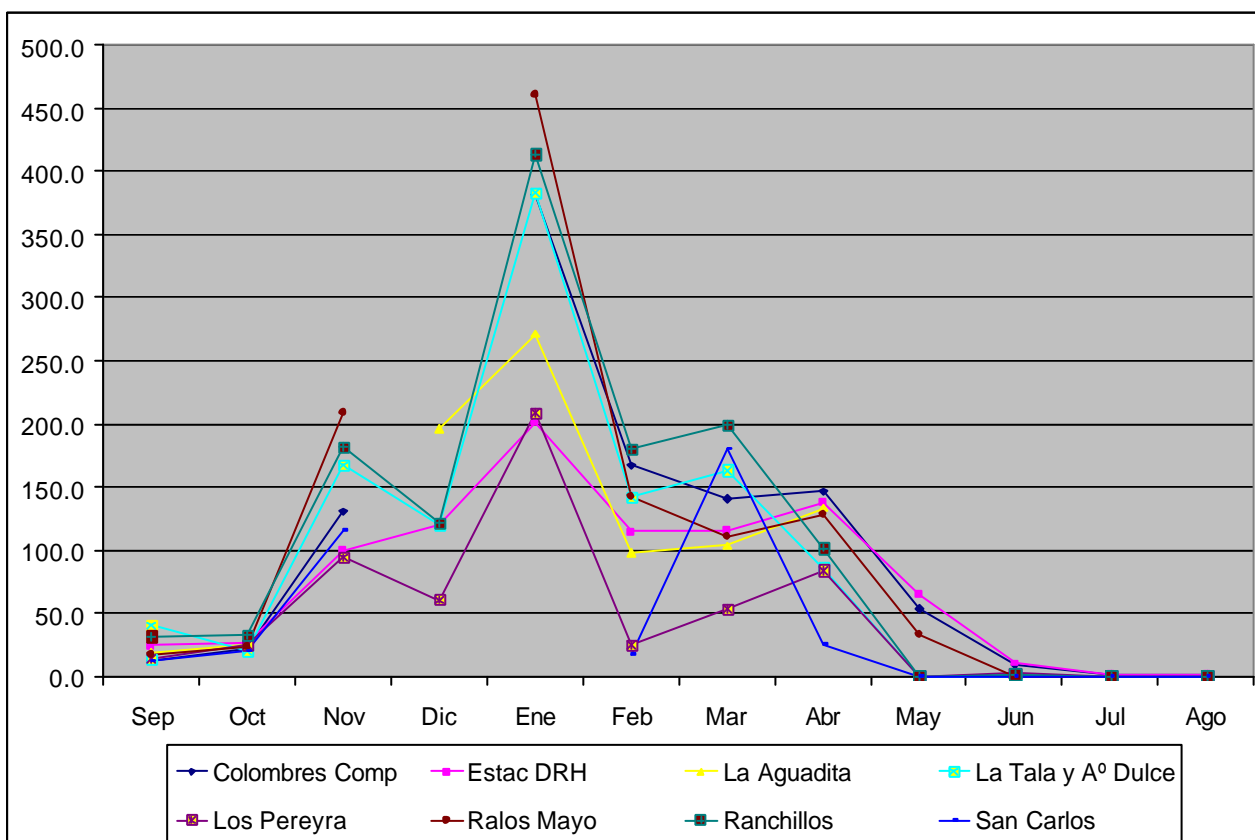
Dirección de Recursos Hídricos

Haití 197 S.M. de Tucumán Argentina
Tel 0381 4283370

Precipitaciones en mm

2005-2006

DISTRITO	ESTACION	Sep	Oct	Nov	Dic	Ene	Feb	Mar	Abr	May	Jun	Jul	Ago
III	Colombres Comp.	13.0	21.0	131.0	s/d	382.0	167.0	141.0	146.0	53.0	8.0	1.5	2.0
	Promedio	13.1	52.2	95.7	137.3	196.2	170.2	167.7	60.0	21.4	12.2	6.8	5.7
	Estac. Central RH	24.3	26.2	100.0	119.5	200.5	115.0	115.8	138.5	65.5	10	1	2.1
	Promedio	21.0	57.3	119.3	150.2	184.9	168.2	135.8	106.5	51.0	18.8	6.0	2.6
	La Aguadita	19.0	25.0		196.0	271.0	98.0	104.0	133.0	s/d	s/d	s/d	s/d
	Promedio	21.6	50.7	74.0	136.1	162.6	147.0	151.8	55.2	24.6	14.9	10.2	7.8
	La Tala y Aº Dulce	40.0	20.0	167.0	120.0	383.0	142.0	163.0	86.0	0.0	0.0	0.0	0.0
	Promedio	13.1	44.5	87.3	141.5	209.1	158.8	157.6	74.8	17.6	10.6	5.3	7.9
	Los Pereyra	14.0	25.0	94.0	61.0	209.0	25.0	53.0	84.0	0.0	3.0	0.0	0.0
	Promedio	La serie es muy corta											
	Ralos Mayo	18	23	209	s/d	461	143	111	129	34	0	0	0
	Promedio	9.5	50.9	90.5	136.3	179.3	159.0	141.4	57.9	17.8	11.3	4.8	4.4
	Ranchillos	32.0	33.0	182.0	121.0	414.0	180.0	200.0	102.0	0.0	2.0	0.0	0.0
	Promedio	18.1	65.0	122.4	164.6	216.0	172.4	131.7	76.7	26.5	11.7	5.8	6.7
	San Carlos	12.0	20.0	116.0	s/d	s/d	18.0	180.0	25.0	0.0	0.0	0.0	0.0
	Promedio	12.1	59.6	100.6	139.4	230.3	182.2	168.1	75.3	27.4	14.1	9.3	8.8



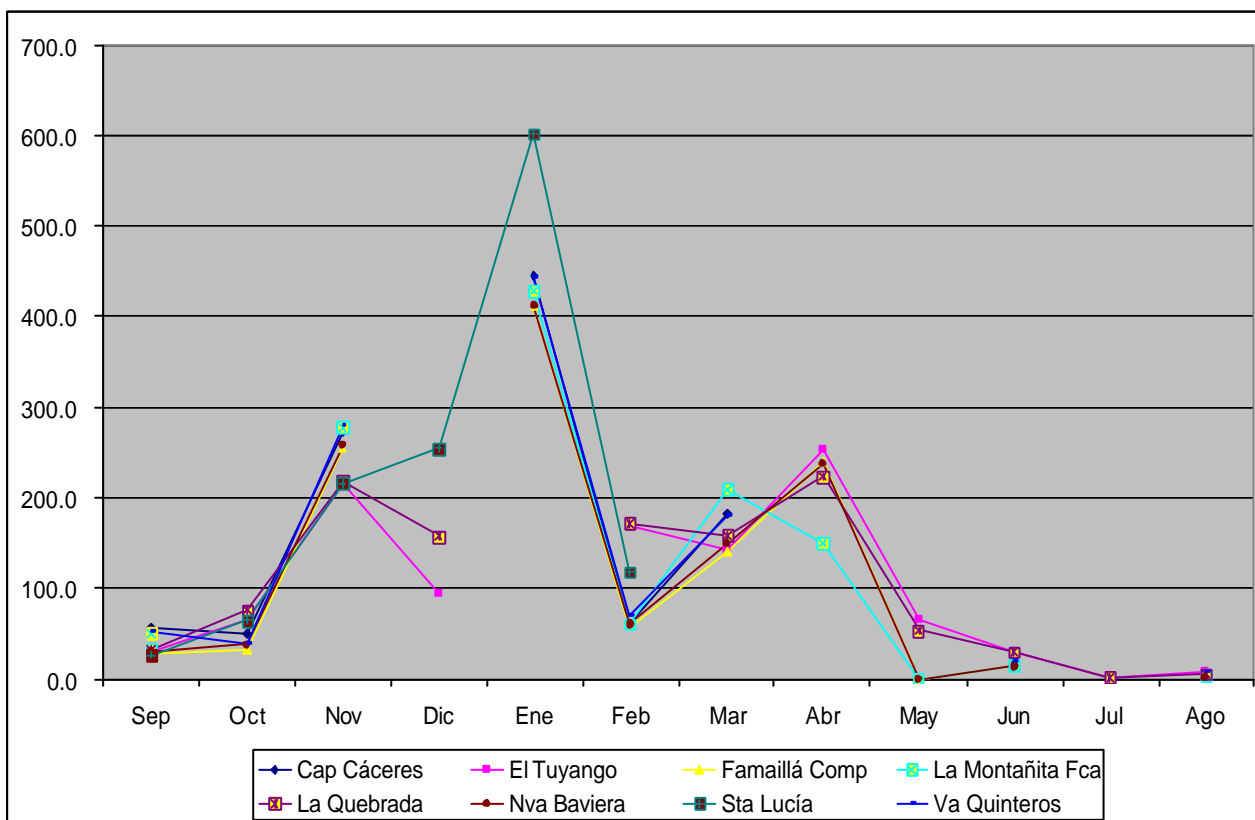
Dirección de Recursos Hídricos

Haití 197 S.M. de Tucumán Argentina
Tel 0381 4283370

Precipitaciones en mm

2005-2006

DISTRITO	ESTACION	Sep	Oct	Nov	Dic	Ene	Feb	Mar	Abr	May	Jun	Jul	Ago
I V	Cap Cáceres	57.0	51.0	273.0	s/d	445.0	61.0	183.0	s/d	s/d	21	s/d	6
	Promedio	La serie es muy corta											
	El Tuyango	31.0	64.5	217.0	94.0	s/d	169.0	143.0	253.0	66.0	29.0	2.0	8.0
	Promedio	24.5	67.1	133.9	168.3	234.5	158.0	186.8	113.0	46.4	27.6	12.0	18.5
	Famaillá Comp	28.0	33.0	255.0	s/d	412.0	57.0	140.0	241.0	0.0	14.0	s/d	s/d
	Promedio	24.6	54.0	159.0	172.0	216.8	176.6	241.2	185.2	48.2	30.0	12.5	0.2
	La Montañita Fca	50.0	s/d	279.0	s/d	429.0	60.0	210.0	151.0	0.0	15.0	s/d	4.0
	Promedio	La serie es muy corta											
	La Quebrada	32.0	76.0	218.0	158.0		172.0	159.0	223.0	53.5	29.0	1.5	5.5
	Promedio	La serie es muy corta											
	Nva Baviera	29.0	38.0	258.0	s/d	412.0	60.0	149.0	238.0	0.0	14.0		2.0
	Promedio	La serie es muy corta											
	Sta Lucía	27.0	65.0	216.3	254.0	602.0	117.5	s/d	s/d	s/d	s/d	s/d	s/d
	Promedio	La serie es muy corta											
	Va Quinteros	52.0	40.0	280.0	s/d	444.0	70.0	181.0	s/d	s/d	19.0	s/d	7.0
	Promedio	La serie es muy corta											



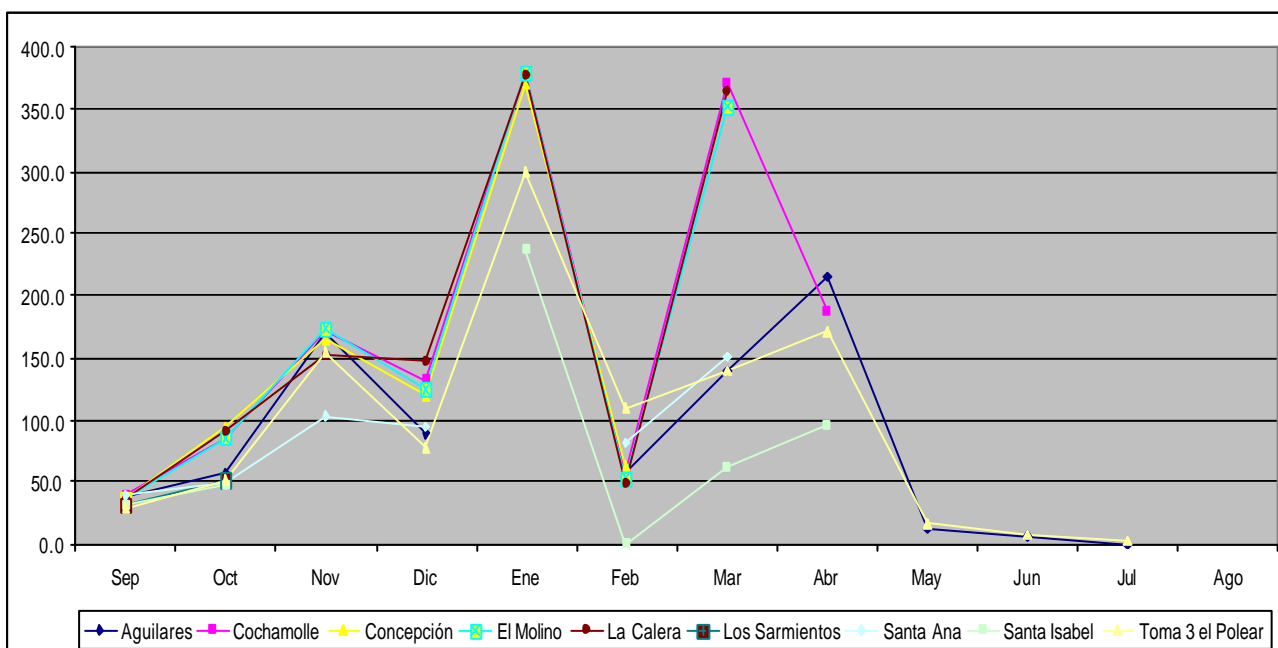
Dirección de Recursos Hídricos

Haití 197 S.M. de Tucumán Argentina
Tel 0381 4283370

Precipitaciones en mm

2005-2006

DISTRITO	ESTACION	Sep	Oct	Nov	Dic	Ene	Feb	Mar	Abr	May	Jun	Jul	Ago	
V	Aguilares	38.0	57.0	170.0	89.0	s/d	58.0	139.0	215.0	13.0	6.0	0.0	s/d	
	Promedio	32.1	61.8	105.7	149.0	214.3	155.0	211.0	104.2	39.7	22.3	9.7	10.8	
	Cochamolles	39.0	86.0	171.0	132.0	379.0	56.0	371.0	188.0	s/d	s/d	s/d	s/d	
	Promedio	45.2	89.4	135.8	207.4	263.6	188.3	226.0	128.9	56.4	34.0	18.9	19.0	
	Concepción	37.0	94.0	165.0	119.0	370.0	63.0	s/d	s/d	s/d	s/d	s/d	s/d	
	Promedio	25.7	70.7	116.6	149.5	217.1	184.2	181.7	85.3	42.8	24.4	11.4	9.1	
	El Molino	37.0	86.0	173.0	125.0	379.0	53.0	352.0	s/d	s/d	s/d	s/d	s/d	
	Promedio	42.5	81.8	141.1	217.9	276.6	205.1	256.0	118.9	54.4	31.3	13.7	15.6	
	La Calera	37.0	91.0	152.0	147.0	377.0	49.0	365.0	s/d	s/d	s/d	s/d	s/d	
	Promedio	34.4	84.3	137.0	215.3	261.6	206.7	261.1	127.5	61.4	35.0	19.8	17.9	
	Los Sarmientos	31.0	52.0	s/d	s/d	s/d	s/d	s/d	s/d	s/d	s/d	s/d	s/d	s/d
	Promedio	24.3	65.4	105.1	144.1	176.2	168.8	197.2	86.8	34.5	23.6	11.2	10.8	
	Santa Ana	39.0	49.0	103.0	94.0	s/d	82.0	151.0	s/d	s/d	s/d	s/d	s/d	
	Promedio	La serie es muy corta												
	Santa Isabel	32.0	48.0	s/d	s/d	237.0	0.0	62.0	95.0	s/d	s/d	s/d	s/d	
	Promedio	22.2	59.5	93.1	131.8	188.4	141.6	160.9	75.4	34.1	17.2	6.9	9.2	
	Toma 3 el Polear	29.0	52.0	155.0	78.0	300.0	109.0	139.0	171.0	16.0	7.0	2.0	s/d	
	Promedio	24.8	48.6	100.6	155.4	227.0	161.1	180.5	115.2	27.8	15.8	4.7	13.2	



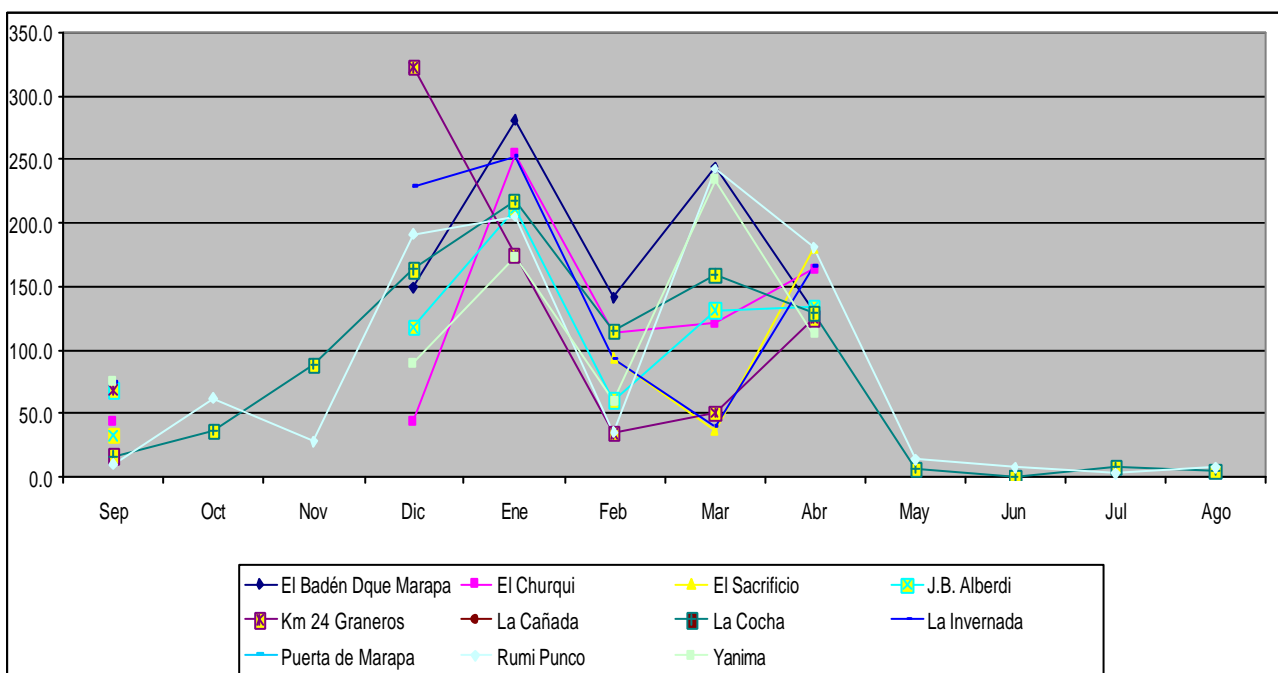
Dirección de Recursos Hídricos

Haití 197 S.M. de Tucumán Argentina
Tel 0381 4283370

Precipitaciones en mm

2005-2006

DISTRITO	ESTACION	Sep	Oct	Nov	Dic	Ene	Feb	Mar	Abr	May	Jun	Jul	Ago
V I	El Badén Dque Marapa	72.0	s/d	s/d	149.0	281.0	142.0	244.0	132.0	s/d	s/d	s/d	s/d
	Promedio	28.8	64.0	115.5	156.8	225.2	199.0	176.3	104.6	39.2	22.3	14.4	10.3
	El Churqui	44.0	s/d	s/d	44.0	254.5	114.0	121.0	163.0	s/d	s/d	s/d	s/d
	Promedio	29.7	67.9	135.4	138.8	182.9	181.8	140.1	97.2	36.3	26.8	16.9	7.4
	El Sacrificio	73.0	s/d	s/d	s/d	s/d	94.0	37.0	180.0	s/d	s/d	s/d	s/d
	Promedio	19.5	48.9	83.8	110.4	186.0	155.0	130.7	77.8	30.1	14.1	10.1	7.4
	J.B. Alberdi	33.0	s/d	s/d	118.0	211.0	61.0	132.0	134.0	s/d	s/d	s/d	s/d
	Promedio	24.7	71.2	104.8	113.0	189.4	147.5	140.9	92.5	28.4	22.6	14.9	7.6
	Km 24 Graneros	68.0	s/d	s/d	322.0	175.0	34.0	50.0	125.0	s/d	s/d	s/d	s/d
	Promedio	21.9	59.9	100.5	179.4	118.1	145.9	149.1	64.4	39.8	21.6	3.4	0.8
	La Cocha	17.0	37.0	88.0	163.0	217.0	115.0	159.0	129.3	6.0	0.0	8.0	5.0
	Promedio	10.5	45.3	78.9	103.3	156.1	148.3	136.8	66.4	25.9	18.4	8.0	4.5
	La Invernada	74.0	s/d	s/d	229.0	252.0	92.0	39.0	166.0	s/d	s/d	s/d	s/d
	Promedio	22.0	59.7	99.7	153.8	190.5	152.8	141.0	80.6	31.2	19.9	10.0	8.6
	Rumi Punco	10.0	62.0	28.0	191.0	205.0	35.0	242.0	181.0	14.0	7.0	3.0	8.0
	Promedio	17.8	59.0	84.5	110.8	177.2	132.4	164.0	99.3	34.1	18.5	8.8	7.4
Yanima	75.0	s/d	s/d	90.0	173.5	60.0	234.0	113.0	s/d	s/d	s/d	s/d	
Promedio	35.4	55.3	124.9	149.0	214.1	171.8	172.7	111.7	36.0	26.5	15.4	13.8	



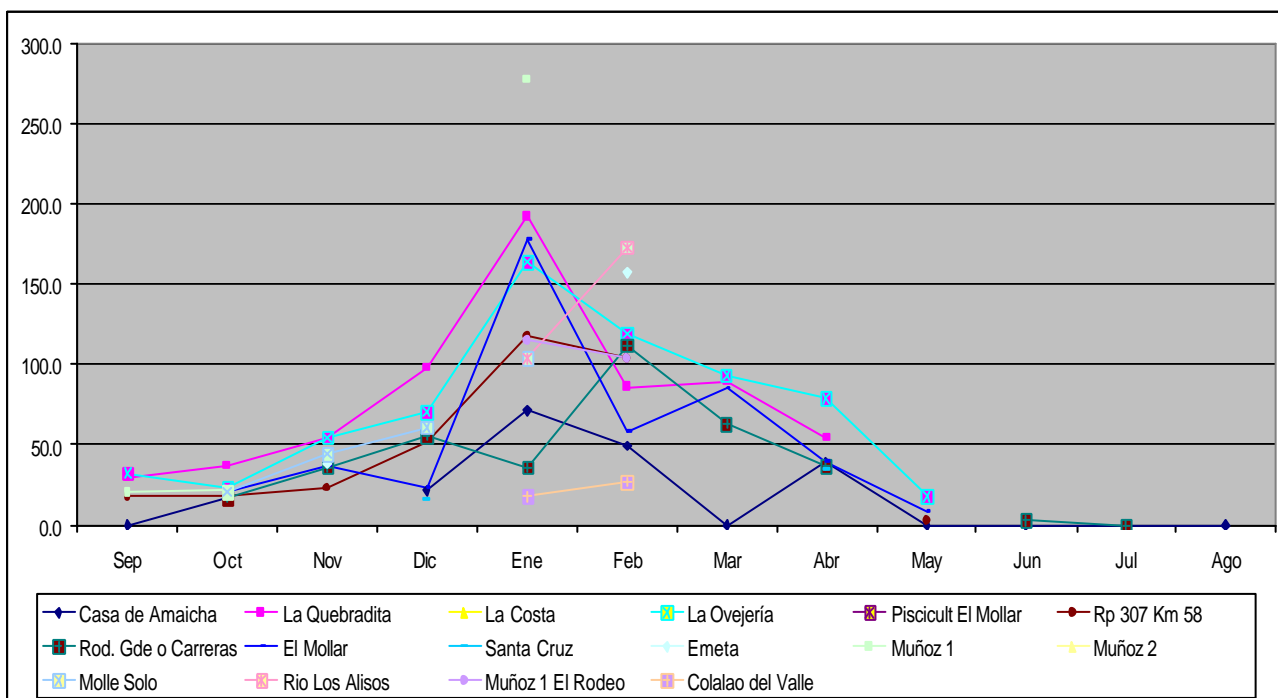
Dirección de Recursos Hídricos

Haití 197 S.M. de Tucumán Argentina
Tel 0381 4283370

Precipitaciones en mm

Sep 05 – Jun 06

DISTRITO	ESTACION	Sep	Oct	Nov	Dic	Ene	Feb	Mar	Abr	May	Jun	Jul	Ago
VII	Casa de Amaicha	0.0	17.0	s/d	21.0	71.0	49	0	39	0	0	0	0
	Promedio	0.0	16.0	14.0	23.3	55.8	33.3	10.7	13.0	1.0	0.0	0.0	0.0
	La Quebradita	30.0	37.0	55.0	98.0	193.0	86.5	90.0	55.0	s/d	s/d	s/d	s/d
	Promedio	La serie es muy corta											
	La Ovejería	32.0	23.0	55.0	70.0	164.0	119.0	93.5	79.0	18.0	s/d	s/d	s/d
	Promedio	La serie es muy corta											
	Rp 307 Km 58	18.0	18.5	23.0	52.0	118.0	104.0	s/d	s/d	3.0	s/d	s/d	s/d
	Promedio	La serie es muy corta											
	Rod. Gde o Carreras	s/d	17.0	36.0	55.5	36.0	112.0	63.0	37.5	s/d	3.0	0.0	s/d
	Promedio	La serie es muy corta											
	El Mollar	s/d	20.0	37.0	23.5	178.0	58.0	85.0	40.0	8.0	s/d	s/d	s/d
	Promedio	La serie es muy corta											
	Santa Cruz	s/d	s/d	s/d	15.5	s/d	s/d	s/d	34.0	s/d	s/d	s/d	s/d
	Promedio	La serie es muy corta											
	Emeta	s/d	s/d	38.0	s/d	s/d	157.0	s/d	s/d	s/d	s/d	s/d	s/d
	Promedio	La serie es muy corta											
	Muñoz 1	20.0	21.0	s/d	s/d	278.0	s/d	s/d	s/d	s/d	s/d	s/d	s/d
	Promedio	La serie es muy corta											
	Molle Solo	s/d	20.0	44.0	61.0	s/d	s/d	s/d	s/d	s/d	s/d	s/d	s/d
	Promedio	La serie es muy corta											
	Río Los Alisos	s/d	s/d	s/d	s/d	104.0	173.0	s/d	s/d	s/d	s/d	s/d	s/d
	Promedio	La serie es muy corta											
	Muñoz 1 El Rodeo	s/d	s/d	s/d	s/d	115.0	104.0	s/d	s/d	s/d	s/d	s/d	s/d
	Promedio	La serie es muy corta											
	Colalao del Valle	s/d	s/d	s/d	s/d	18	27	s/d	s/d	s/d	s/d	s/d	s/d
	Promedio	La serie es muy corta											



Dirección de Recursos Hídricos

Haití 197 S.M. de Tucumán Argentina
Tel 0381 4283370

3). Caudales de rios

Los citados caudales son producto de aforos volantes puntuales, y no medios mensuales; al no contar con estaciones permanentes.

CAUDALES AÑO HIDROLÓGICO 2004-05 m3/s												
Estación	sep	oct	nov	dic	ene	feb	mar	abr	may	jun	jul	ago
A° Matazambi C.A									0,323			0,101
A° Matazambi - R 157	0,772			0,495	0,739	0,212	0,332	5,256	0,993	0,761	1,031	0,911
Río Alisos, Tafí del Valle												
Río Calera			0,507				0,692	1,280	1,020	0,602	0,602	0,791
Río Chico C.A.												
Río Chico - R 157			14,431		17,479	14,651	31,008	39,383				
Río Choromoro							2,573	3,262	2,234	1,309	0,732	0,754
Río Famaillá	0,282	0,383	1,009	1,033	1,114	1,286	3,765	3,786	1,209	1,594	0,516	0,363
Río Gastona C.A.									13,491		4,468	2,554
Río Gastona - R. 157			9,570		19,856	16,052	41,065	30,081				
Río Los Sosa R 307 km 9	1,465	1,123	3,602	5,458	6,478	6,291	11,219	14,385	4,048	2,367	1,896	1,279
Río Los Sosa - Tafí del Valle										1262,000	0,462	0,931
Río Lules	3,195	2,581	8,089	11,845	13,713	9,395	11,464	9,878	3,537	2,680	2,565	2,361
Río Marapa C.A. Escaba					7,254	5,361	0,750	3,418	7,195	6,154	5,219	4,783
Río Marapa - R. 157					3,575	9,325			7,199	8,423		
Río Medinas									6,941	2,423	4,294	3,853
Río Mollar - Tafí del Valle												
Río Molle Solo - Tafí del Valle										0,102	0,055	0,069
Río Muñoz - Tafí del Valle										0,091	0,086	0,092
Río Ovejería - Tafí del Valle										0,083	0,056	0,001
Río Salí - El Boyero			1,714						7,654	1,641	1,492	1,517
Río Salí - El Cadillal					6,833	2,694	2,284	2,258	5,906	6,546	7,217	8,266
Río Salí - Puente Lucas Córdoba			1,803		0,391	2,061	2,158	17,213	9,569	2,227	1,189	1,283
Río Salí - Ruta 305			9,835					2,354	9,407	3,538	5,737	5,383
Río Salí - Ruta 323					14,575	8,573	15,092		24,636	16,619		
Río Salí San Vicente			1,629						10,995	3,409	3,527	2,194
Río San Ignacio									2,643	2,315		
Río Seco - R. 157					4,984	2,993	11,833					
Río Tafí - T. Del Valle										0,213	0,258	0,525
Río Tala							5,960	17,162	10,307	3,075	2,250	1,778
Río Vipos							3,170	3,723	1,690	1,054	0,775	0,647

Dirección de Recursos Hídricos

Haití 197 S.M. de Tucumán Argentina
Tel 0381 4283370

CAUDALES AÑO HIDROLÓGICO 2005-06 m3/s												
Estación	sep	oct	nov	dic	ene	feb	mar	abr	may	jun	jul	ago
A° Matazambi C.A	0,101	0,120					0,512				0,226	0,161
A° Matazambi - R 157	1,006	0,640					2,521		1,705		0,970	1,200
Río Calera	0,523	0,766	0,566		3,260	1,550				0,821	0,810	0,926
Río Chico C.A.	2,398	1,212					3,236			2,504	2,294	
Río Chico - R 157	5,294	2,800	7,790	20,039	53,970	36,490	55,910	42,320	28,730	11,846	6,398	
Río Choromoro	0,434	0,571	0,384				1,407		1,754	1,321	0,610	0,773
Río Famaillá	0,309	0,243	0,568		4,119	0,950	3,371	3,257	1,630	0,774	0,555	0,348
Río Gastona C.A.	4,469	2,937			26,519	23,580	10,951	13,614		5,147	3,412	3,465
Río Gastona - R. 157	2,849	2,978	10,660	35,523	50,570	37,200	48,670	34,020	22,550	8,367	5,619	
Río Los Sosa R 307 km 9	1,429	1,146	2,647	7,411	32,455	12,071	10,046	7,654	4,567	2,342	1,975	1,6605
Río Los Sosa - Tafí del Valle	0,349	0,401	0,882		0,488	5,016	4,958	0,853	0,847		1,122	0,858
Río Lules	2,213	2,065	5,576	10,184	15,557	13,854	12,849	14,606	4,775	3,966	3,200	2,743
Río Marapa C.A. Escaba	6,204	9,539	7,863	8,345	10,454	9,937	0,609	2,979	5,865	6,817	6,178	6,907
Río Marapa - R. 157	2,439	5,350	6,520	8,448	22,930	17,070	4,940	8,700	8,780	5,388	7,000	
Río Medinas	5,144	3,163	3,846				6,879			5,609	5,096	
Río Mollar - Tafí del Valle					0,813	0,695	0,261	0,105	0,064		0,028	0,002
Río Molle Solo - Tafí del Valle	0,077	0,057			0,549	0,452	0,172	0,210	0,118		0,063	0,070
Río Muñoz - Tafí del Valle	0,092	0,070			0,243	0,200	0,246	0,089	0,094		0,083	0,074
Río Muñoz 2 - Tafí del Valle	0,124	0,097			0,417	0,395	0,492	0,186	0,187		0,145	0,106
Río Ovejera 1 - Tafí del Valle	0,063	0,051			0,554	0,843	0,578	0,419	0,209		0,069	0,059
Río Ovejera 2 - Tafí del Valle	0,027	0,003			0,505	0,813	0,691	0,341	0,144		0,039	0,027
Río Pueblo Viejo (Usina)					5,954	7,012	6,991	6,590	4,570	3,065	2,276	1,871
Río Salí - El Boyero	0,911	1,193	0,668		5,623	6,673	6,149		6,740	1,631	1,266	1,677
Río Salí - El Cadillal	10,545	12,078	14,861	15,714	17,570	24,520	16,536	29,252	7,986	7,963	9,185	9,383
Río Salí - Puente Lucas Córdoba	1,685	1,877	2,030						5,220	2,078	3,310	1,949
Río Salí - Ruta 305	8,133	10,429	9,498			17,997			7,660	4,905	6,726	7,241
Río Salí - Ruta 323	11,074	9,888	19,264	23,954	60,530	60,530	43,140	62,260	28,350	13,477	10,957	
Río Salí - Ruta 321										5,015		5,745
Río Salí San Vicente	2,829	3,091	1,871		8,673	14,529	5,345		7,883	5,453	2,933	3,398
Río San Ignacio	0,298	0,280			2,971	0,350	0,379			0,401	0,327	
Río Seco - R. 157	1,134	2,280	2,944	8,591	18,880	6,070	11,060	9,630	5,720	2,077	1,436	
Río Tafí - T. Del Valle	0,200	0,292			2,890	1,719	0,377	0,790	0,496		0,278	0,494
Río Tala	1,860	0,801	1,570		6,178	7,564	4,196		4,605	5,349	2,783	2,916
Río Vipos	0,575	0,931	0,693		8,836	5,561				1,854	1,476	1,337

DRH	EVARSA	Hidro Tuc.
-----	--------	------------

Dirección de Recursos Hídricos

Haití 197 S.M. de Tucumán Argentina
Tel 0381 4283370

CAUDALES HISTÓRICOS m3/s												
Estación	sep	oct	nov	dic	ene	feb	mar	abr	may	jun	jul	ago
A° Matazambi C.A	Serie demasiado corta											
A° Matazambi - R 157	Serie demasiado corta											
Río Calera	0,380	0,390	0,510	0,750	0,780	1,600	1,320	0,670	0,600	0,580	0,450	0,390
Río Chico C.A.	1,476	1,189	1,684	3,680	3,366	3,939	5,542	4,558	2,218	1,505	1,365	1,385
Río Chico - R 157	Serie demasiado corta											
Río Choromoro	0,512	0,567	0,731	1,310	2,427	3,023	2,454	2,240	1,371	0,938	0,720	0,646
Río Famaillá	0,396	0,542	0,583	1,005	1,889	1,897	2,451	2,275	1,702	1,144	0,769	0,510
Río Gastona C.A.	2,042	5,190	10,156	15,250	21,739	26,061	19,552	15,365	7,846	4,427	3,199	2,299
Río Gastona - R. 157	Serie demasiado corta											
Río Los Sosa R 307 km 9	1,45	1,73	3,12	5,5	11,31	12,55	9,27	5,78	3,11	2	1,6	1,42
Río Los Sosa - Tafí del Valle	Serie demasiado corta											
Río Lules	2,210	2,390	3,550	6,160	12,720	14,850	14,050	7,210	4,150	3,020	2,510	2,530
Río Marapa C.A. Escaba	1,210	2,090	4,070	4,880	8,830	15,070	17,680	9,220	4,350	2,520	1,640	1,410
Río Marapa - R. 157	Serie demasiado corta											
Río Medinas	3,967	4,754	7,442	11,366	19,936	24,266	23,806	14,574	8,862	6,541	5,195	4,340
Río Mollar - Tafí del Valle	Serie demasiado corta											
Río Molle Solo - Tafí del Valle	Serie demasiado corta											
Río Muñoz - Tafí del Valle	Serie demasiado corta											
Río Muñoz 2 - Tafí del Valle	Serie demasiado corta											
Río Ovejera - Tafí del Valle	Serie demasiado corta											
Río Ovejera 2 - Tafí del Valle	Serie demasiado corta											
Río Pueblo Viejo (Usina)	Serie demasiado corta											
Río Salí - El Boyero	Serie demasiado corta											
Río Salí - El Cadillal	4,433	4,020	6,484	15,553	43,181	52,973	54,460	25,161	11,198	7,175	6,033	4,961
Río Salí - Puente Lucas Córdoba	Serie demasiado corta											
Río Salí - Ruta 305	Serie demasiado corta											
Río Salí - Ruta 323	Serie demasiado corta											
Río Salí - Ruta 321	Serie demasiado corta											
Río Salí San Vicente	3,31	3,06	3,88	6,21	18,78	37,53	34,12	13,74	6,4	4,46	4,15	3,87
Río San Ignacio	0,740	1,010	2,757	2,037	4,755	10,938	14,881	9,264	2,226	0,753	0,637	0,632
Río Seco - R. 157	Serie demasiado corta											
Río Tafí - T. Del Valle	Serie demasiado corta											
Río Tala	1,921	2,112	3,690	5,798	11,083	15,254	13,066	7,675	4,430	3,062	2,448	2,260
Río Vípos	0,875	0,938	1,531	3,094	6,650	11,648	8,267	2,926	1,921	1,490	1,199	1,028

DRH | EVARSA | Hidro Tuc.

Dirección de Recursos Hídricos

Haití 197 S.M. de Tucumán Argentina
Tel 0381 4283370

CAUDALES AÑO HIDROLÓGICO 2006-07 m3/s												
Estación	sep	oct	nov	dic	ene	feb	mar	abr	may	jun	jul	ago
Aº Matazambi C.A	0,102											
Aº Matazambi - R 157	0,251											
Río Calera	0,521											
Río Chico C.A.	1,230											
Río Chico - R 157												
Río Choromoro	0,450											
Río Famaillá	0,231											
Río Gastona C.A.	1,511											
Río Gastona - R. 157												
Río Los Sosa R 307 km 9												
Río Los Sosa -Tafí del Valle	2,885											
Río Lules	2,193											
Río Marapa - R. 157												
Río Medinas	2,878											
Río Mollar - Tafí del Valle	0,026											
Río Molle Solo - Tafí del Valle	0,144											
Río Muñoz - Tafí del Valle	0,128											
Río Muñoz 2 - Tafí del Valle	0,157											
Río Ovejería 1 - Tafí del Valle	0,111											
Río Ovejería 2 - Tafí del Valle	0,010											
Río Salí - El Boyero	0,885											
Río Sali - Puente Lucas Córdoba	1,559											
Río Salí - Ruta 305	6,051											
Río Salí - Ruta 323												
Río Salí - Ruta 321	6,474											
Río Salí San Vicente	2,840											
Río San Ignacio	0,275											
Río Seco - R. 157												
Río Tafí - T. Del Valle	0,720											
Río Tala	1,834											
Río Vipos	0,919											

DRH EVARSA Hidro Tuc.