

Dirección de Recursos Hídricos

Haití 197 S.M. de Tucumán Argentina
Tel 0381 4283370



Departamento Planeamiento Usos e Hidrometría

Informe Hidrométrico 2004-2005

Contenido:

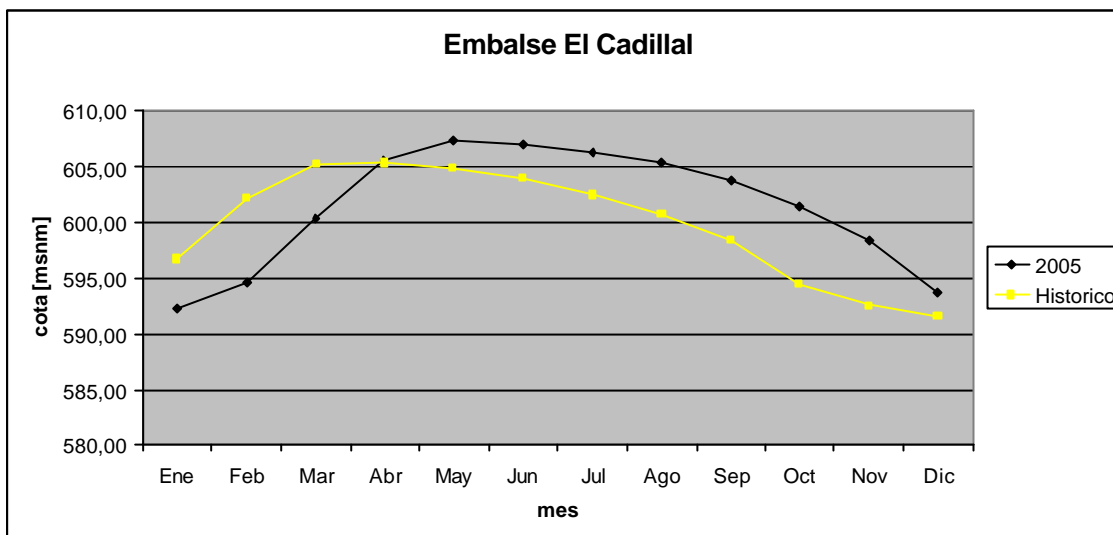
- 1) .Niveles de Embalse**
- 2) .Pluviometría**
- 3) .Caudales de Ríos**

Dirección de Recursos Hídricos

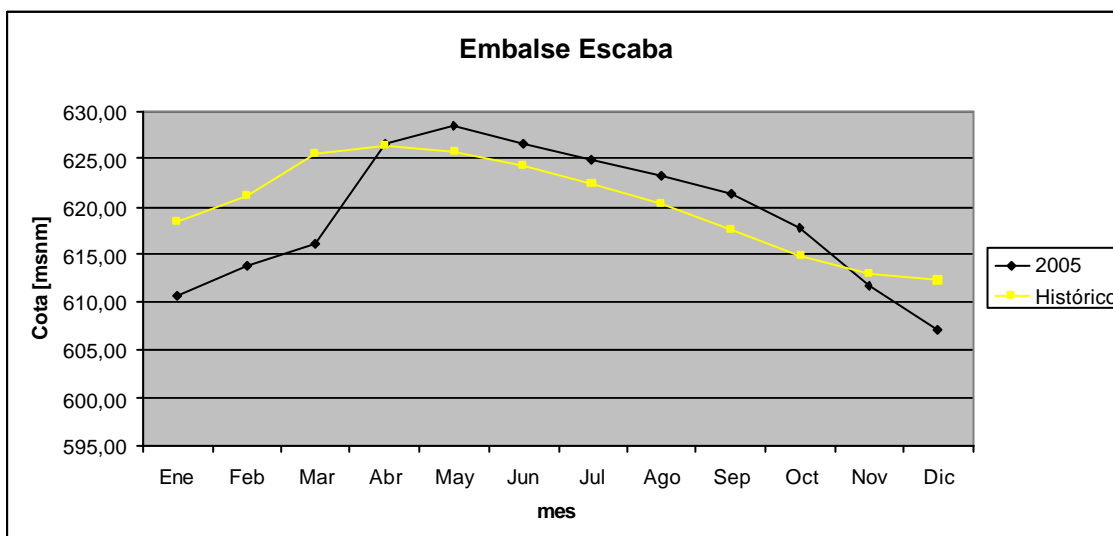
Haití 197 S.M. de Tucumán Argentina
Tel 0381 4283370

1) . Niveles de Embase

Cota CADILLAL 2005												
Embalse	Ene	Feb	Mar	Abr	May	Jun	Jul	Ago	Sep	Oct	Nov	Dic
2005	592,28	594,59	600,37	605,57	607,35	607,02	606,36	605,30	603,72	601,33	598,35	593,65
Histórico	596,64	602,20	605,12	605,27	604,83	603,88	602,47	600,66	598,35	594,54	592,53	591,49



Cota ESCABA 2005												
Embalse	Ene	Feb	Mar	Abr	May	Jun	Jul	Ago	Sep	Oct	Nov	Dic
2005	610,65	613,75	616,02	626,62	628,35	626,60	624,86	623,26	621,27	617,79	611,76	607,06
Histórico	618,42	621,21	625,54	626,37	625,80	624,41	622,54	620,33	617,70	614,81	612,97	612,34



Dirección de Recursos Hídricos

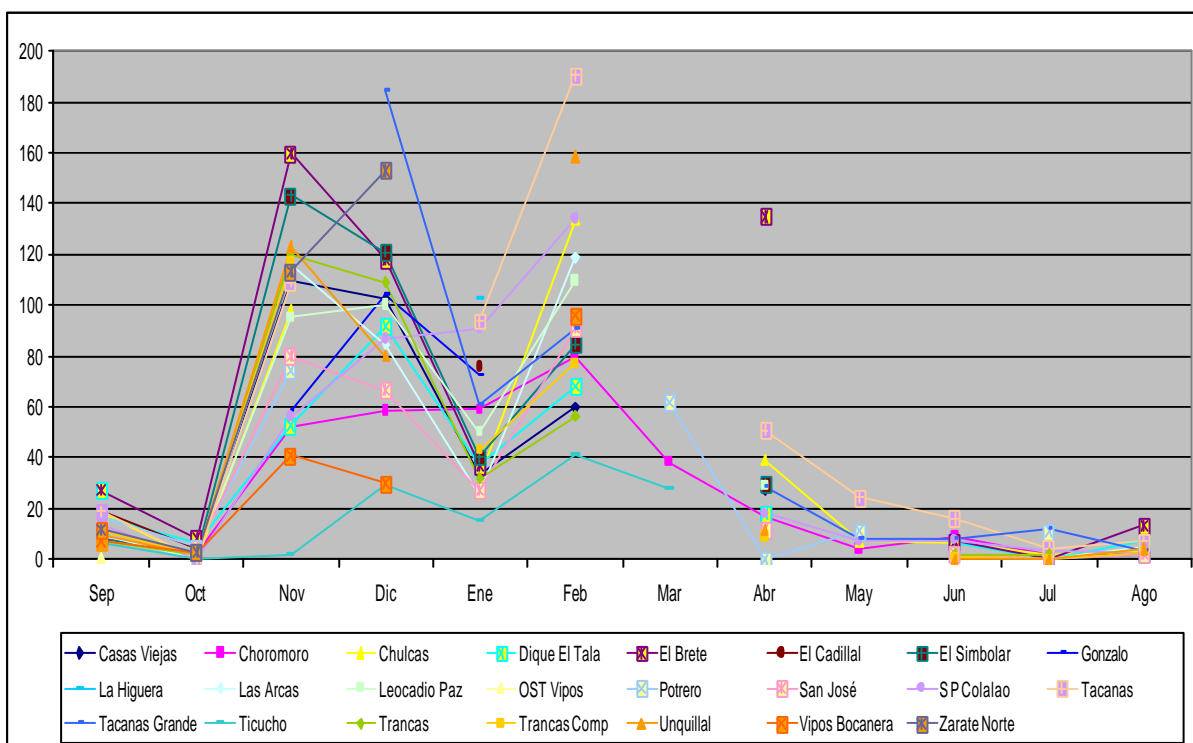
Haití 197 S.M. de Tucumán Argentina
Tel 0381 4283370

2). Pluviometría

Precipitaciones en mm

2004-2005

DISTRITO	ESTACION	Sep	Oct	Nov	Dic	Ene	Feb	Mar	Abr	May	Jun	Jul	Ago	
I	Casas Viejas	8,5	2	110	103	33	60	s/d	27	s/d	s/d	0	2,5	
	Choromoro	8	3	52	58	59	80	38	17	4	9	2	s/d	
	Chulcas	18	0	98	s/d	32	133	s/d	38,8	7	6	2	3,5	
	Dique El Tala	17	6	53	92	37	68	s/d	18	s/d	6	0	7	
	El Brete	27	8	160	117,9	37	s/d	s/d	135	s/d	7	0	13	
	El Cadillal	18,5	4,5	s/d	s/d	76	s/d	s/d	s/d	s/d	s/d	s/d	s/d	
	El Simbolar	8	3	143	121	40	85	s/d	30	s/d	s/d	0	2	
	Gonzalo	16	s/d	58	104	72	s/d	s/d	s/d	s/d	s/d	s/d	s/d	
	La Higuera	7	s/d	s/d	s/d	102,5	s/d	s/d	s/d	s/d	s/d	s/d	s/d	
	Las Arcas	10	0	116	85	26	119	s/d	11	s/d	s/d	0	5	
	Leocadio Paz	7	2	95	100	50	110	s/d	29	s/d	s/d	s/d	s/d	
	OST Vipos	s/d	s/d	s/d	s/d	s/d	s/d	s/d	s/d	37	0	0	0	
	Potrero	16,5	5	74,5	s/d	s/d	s/d	62	0	11	s/d	11	s/d	
	Pozo Largo	inicio oct 2005												
	San José	s/d	4	80	67	27	91	s/d	12	s/d	2	0	2	
	San P de Colalao	13,5	0	56,3	87	90,5	134,1	s/d	18,2	6,6	7,8	3,3	3	
	Tacanas	19	0	108,7	s/d	93,5	190,1	s/d	50,7	24,5	16	4	7	
	Tacanas Grande	12,4	s/d	s/d	184	60,8	90,8	s/d	28,5	8,1	8,6	11,8	3,5	
	Ticucho	6	0	2	29	15	41	28	s/d	s/d	s/d	s/d	s/d	
	Trancas (TB 10)	7	1,5	120	109	32	56	s/d	9	s/d	2	2	s/d	
	Trancas Compart.	11	2	117	s/d	43	77	s/d	9	s/d	1	0	2,5	
Unquillal	10	1,5	123	80	s/d	158	s/d	12	s/d	0	0	4		
Vipos Bocanera	7	3	41	30	s/d	96	s/d	s/d	s/d	s/d	s/d	s/d		
Zárate Norte	12	3	113	153	s/d	s/d	s/d	s/d	s/d	s/d	s/d	s/d		



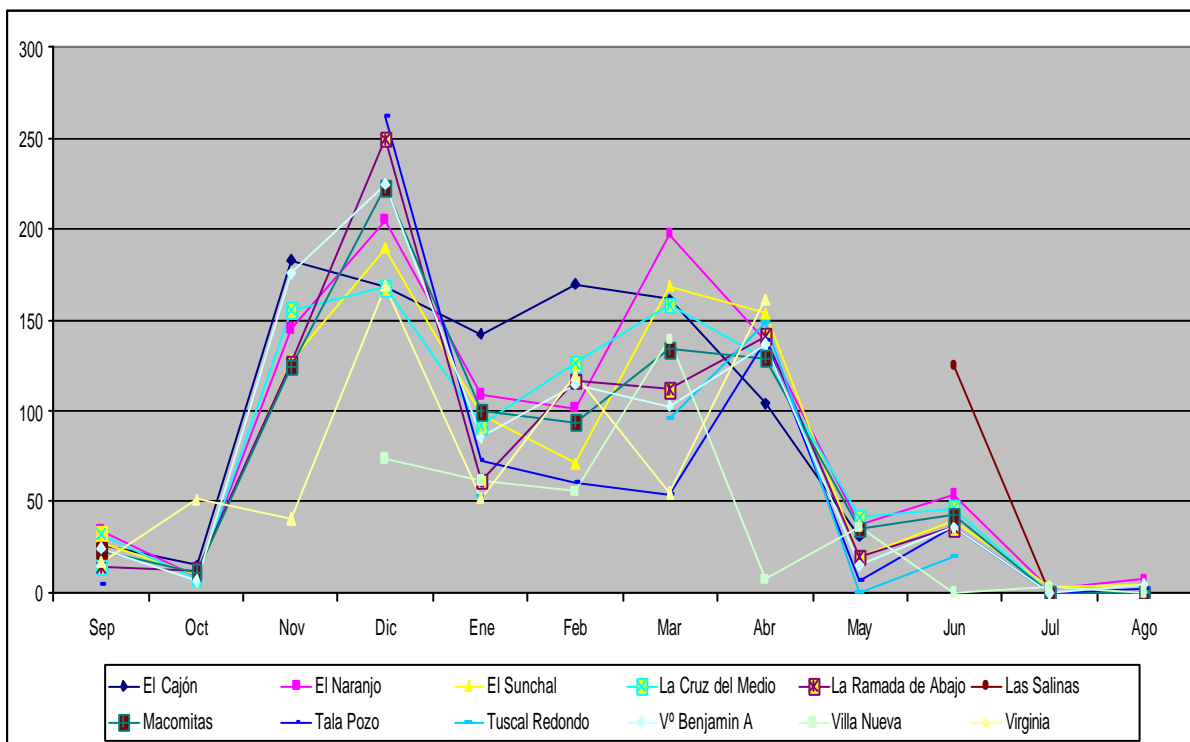
Dirección de Recursos Hídricos

Haití 197 S.M. de Tucumán Argentina
Tel 0381 4283370

Precipitaciones en mm

2004-2005

DISTRITO	ESTACION	Sep	Oct	Nov	Dic	Ene	Feb	Mar	Abr	May	Jun	Jul	Ago	
II	El Cajón	27	15	183	169	142	170	161	104	31	s/d	0	s/d	
	El Naranjo	34,5	9	145	205	109,5	102	197	138,5	37	54	2	7,5	
	El Sunchal	27,5	10,5	128	189,5	98	71,5	169	154	20	40	4	5	
	La Cruz del Medio	32	8	156	168	92	126	159	129	42	46,5	0	0	
	La Ramada de Ab.	14	12	126	250	62	117	112	141	20	36	0	0	
	Las Salinas El Timb	s/d	s/d	s/d	s/d	s/d	s/d	s/d	s/d	s/d	s/d	125	0	0
	Macomitas	24	11	124	223,5	100	94	134	129,5	35	42,5	0	0	
	T. Pozo Santa Rosa	5	s/d	s/d	262	73	61	54	139	7	36	0	2	
	Tuscal Redondo	s/d	s/d	s/d	s/d	53	s/d	96	149	0	20	s/d	0	
	Vª Benjamin Araoz	25	7	176	225	85	115	103	137	15	36,5	0	4,5	
	Villa Nueva	s/d	s/d	s/d	74	62	56	140	8	36	0	3	0	
	Virginia	17	51	41	169	52	120	55	161	s/d	s/d	s/d	s/d	



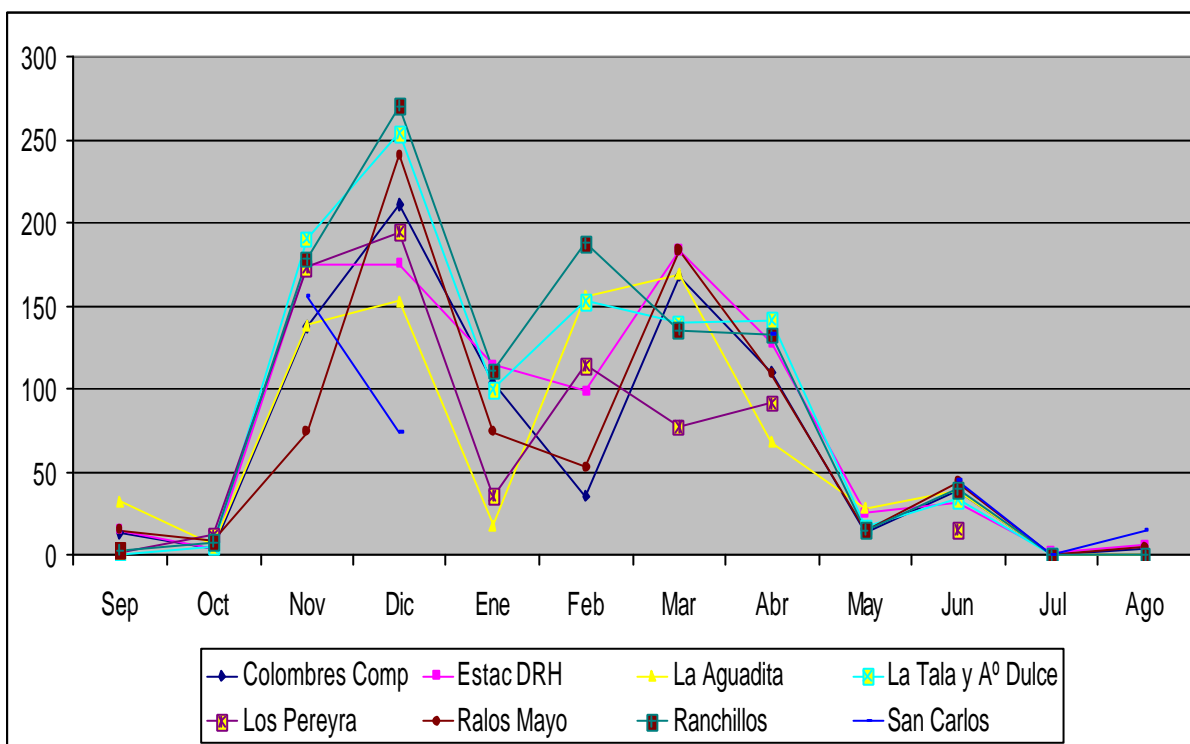
Dirección de Recursos Hídricos

Haití 197 S.M. de Tucumán Argentina
Tel 0381 4283370

Precipitaciones en mm

2004-2005

DISTRITO	ESTACION	Sep	Oct	Nov	Dic	Ene	Feb	Mar	Abr	May	Jun	Jul	Ago
III	Colombres Comp.	13	4	138	211	104	36	168	110	14	39	0	4
	Estac. Central RH	15,5	4	175,1	176	114	99,3	184	128	26	31,2	2	6
	La Aguadita	33	6	139	153	18	156	169	68	29	39	1,5	0
	La Tala y A° Dulce	0	5	191	254	100	153,5	140	142	17	34	0	s/d
	Los Pereyra	2,5	12,5	173	195	36	114	78	92	s/d	15	s/d	s/d
	Ralos Mayo	15	9	74	241	75	53	184	109	15	44	0	5
	Ranchillos	3,5	8	179	270	111	188	136	133	15	40	0	0
	San Carlos	s/d	s/d	156	75	s/d	s/d	sd	133	s/d	45	0	15



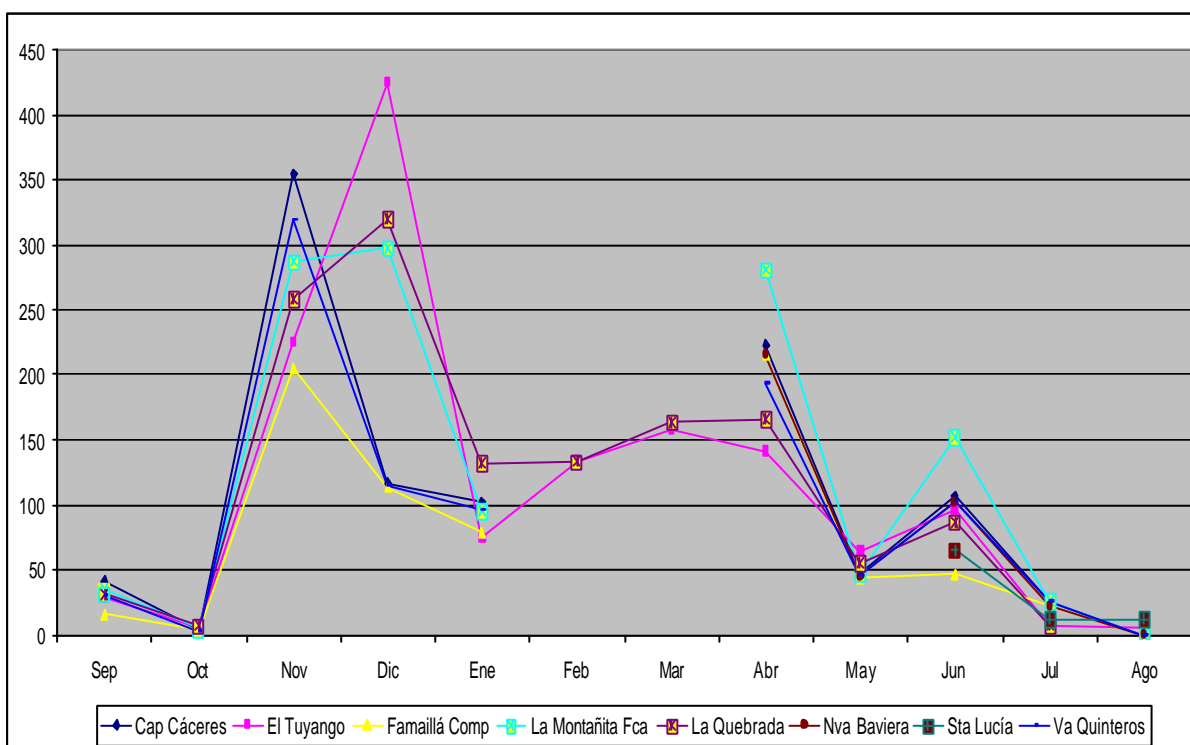
Dirección de Recursos Hídricos

Haití 197 S.M. de Tucumán Argentina
Tel 0381 4283370

Precipitaciones en mm

2004-2005

DISTRITO	ESTACION	Sep	Oct	Nov	Dic	Ene	Feb	Mar	Abr	May	Jun	Jul	Ago
IV	Cap Cáceres	41	4	354	117,3	102	s/d	s/d	223	48	107	25	0
	El Tuyango	29	5	226	424,5	74	133	158	141	64	96	7,5	6
	Famaillá Comp	16,1	4	205	113,1	80	s/d	s/d	215	44	47	23	0
	La Montañita Fca	35	4,5	287	297,7	95,5	s/d	a/s	281	48	152	27	0
	La Quebrada	31,5	7	259	320	132	133	164	167	55	87	8	s/d
	Nva Baviera	s/d	s/d	s/d	s/d	s/d	s/d	s/d	216	46	102	23	0
	Sta Lucía	s/d	s/d	s/d	s/d	s/d	s/d	s/d	s/d	s/d	65	12	12
	Va Quinteros	29,9	2,3	319	114,6	96	s/d	s/d	193,5	46	103,7	27	0



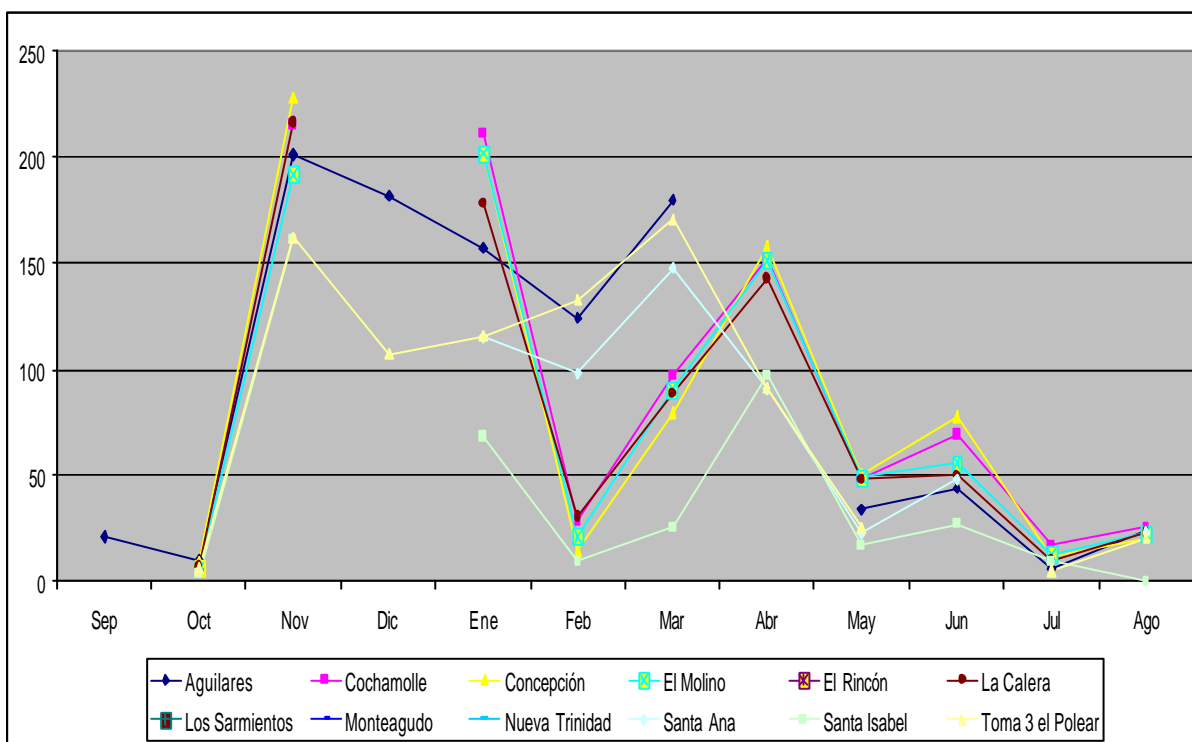
Dirección de Recursos Hídricos

Haití 197 S.M. de Tucumán Argentina
Tel 0381 4283370

Precipitaciones en mm

2004-2005

DISTRITO	ESTACION	Sep	Oct	Nov	Dic	Ene	Feb	Mar	Abr	May	Jun	Jul	Ago
V	Aguilares	21	10	201	182	157	124	180	s/d	34	44	6	24
	Cochamolle	s/d	s/d	215	s/d	211	29	97	152	48	69	17	25
	Concepción	s/d	9	228	s/d	202	14	79	158	51	78	12	20
	El Molino	s/d	6	192	s/d	202	21	90	151	49	56	13	23
	El Rincón	INACTIVA											
	La Calera	s/d	7	216	s/d	178	30	89	143	48	50	10	23
	Los Sarmientos	s/d	s/d	s/d	s/d	s/d	s/d	s/d	s/d	s/d	s/d	s/d	s/d
	Monteagudo	INACTIVA											
	Nueva Trinidad	s/d	5	s/d	s/d	s/d	s/d	s/d	s/d	s/d	s/d	s/d	s/d
	Santa Ana	s/d	s/d	s/d	s/d	115	98	148	90	23	48	s/d	23
	Santa Isabel	s/d	3	161	s/d	68	9	25	97	17	27	9	0
	Toma 3 el Polear	s/d	6	162	107	116	133	171	91	25	s/d	5	20



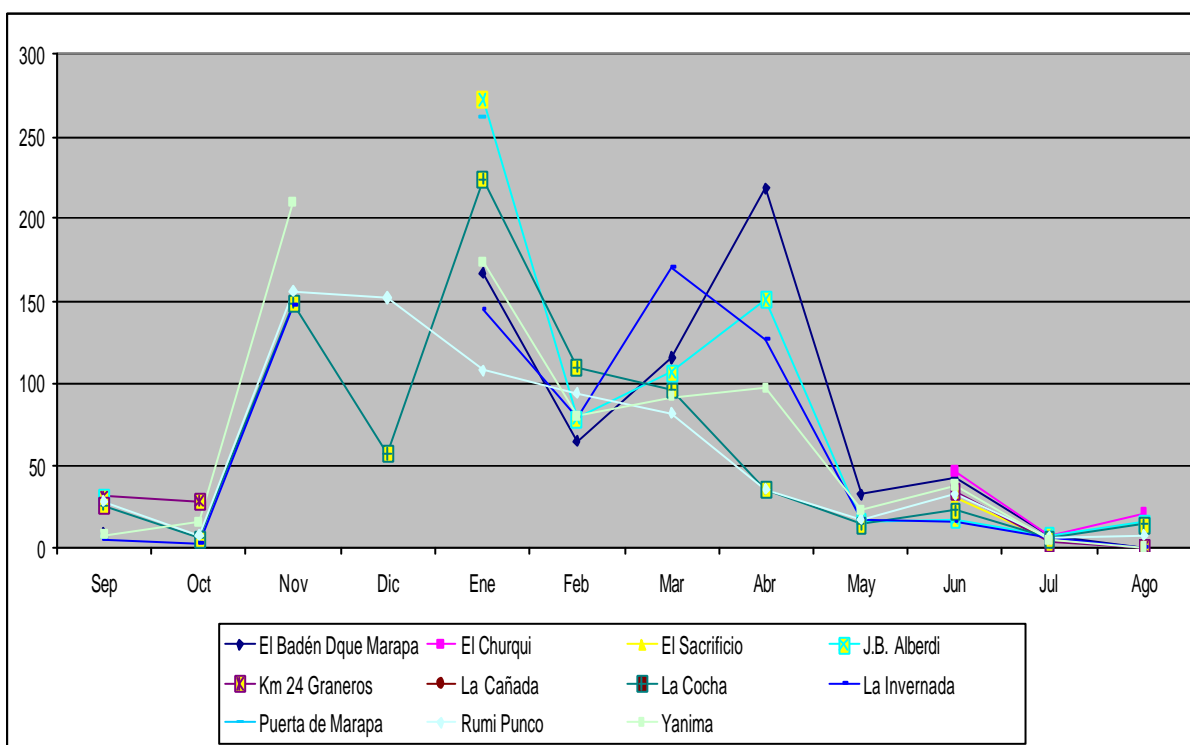
Dirección de Recursos Hídricos

Haití 197 S.M. de Tucumán Argentina
Tel 0381 4283370

Precipitaciones en mm

2004-2005

DISTRITO	ESTACION	Sep	Oct	Nov	Dic	Ene	Feb	Mar	Abr	May	Jun	Jul	Ago	
V I	El Badén Dque Marapa	9	s/d	s/d	s/d	167	64	115	218	32	42	8	0	
	El Churqui	s/d	s/d	s/d	s/d	s/d	s/d	s/d	s/d	s/d	46	7	20	
	El Sacrificio	s/d	s/d	s/d	s/d	s/d	s/d	s/d	s/d	s/d	30	4	0	
	J.B. Alberdi	s/d	s/d	s/d	s/d	272	79	106	151	16	17	8	15	
	Km 24 Graneros	31	28	s/d	s/d	s/d	s/d	s/d	s/d	s/d	34	3	0	
	La Cañada	INACTIVA												
	La Cocha	26	5	148,5	57	224	110	96	35	14	22,5	5,5	14	
	La Invernada	4	2,5	147	s/d	144	79	170	126	17	15	5	0	
	Puerta de Marapa	6	s/d	s/d	s/d	261	s/d	s/d	s/d	s/d	s/d	s/d	s/d	
	Rumi Punco	28	8	156	152	107	94	82	36	17	32	6	8	
	Yanima	8	15	210	s/d	173	80	91	97	23	38	4	0	



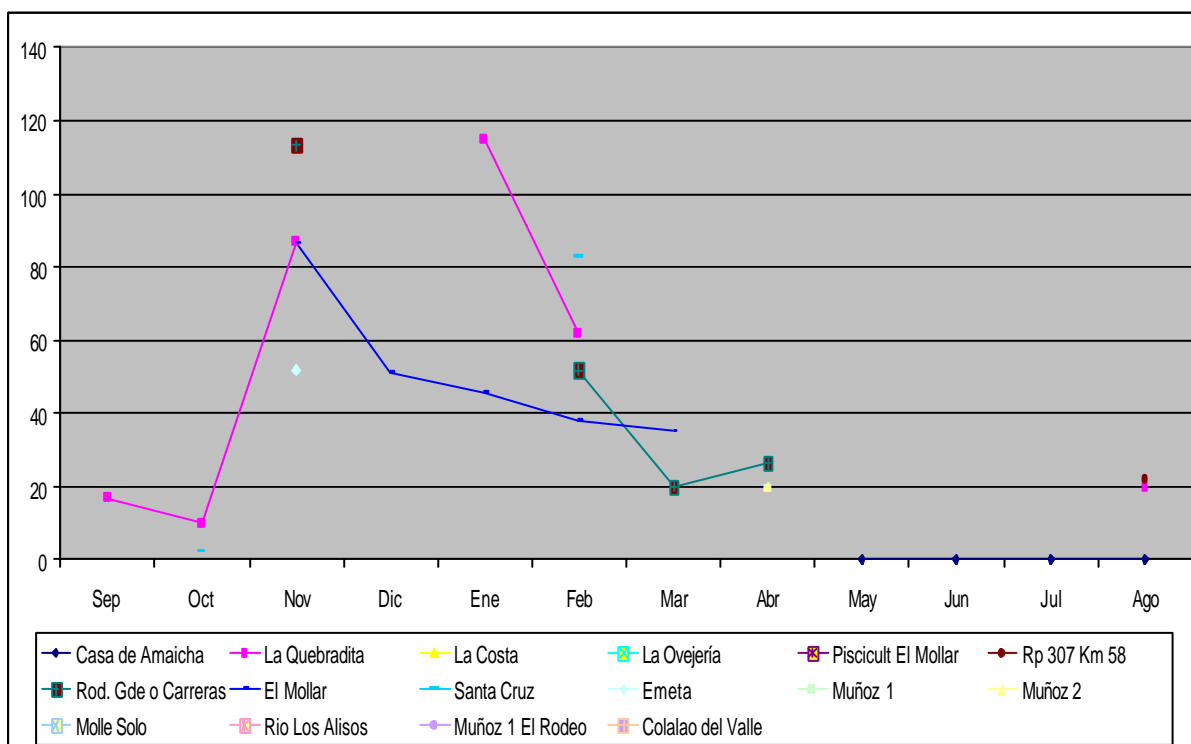
Dirección de Recursos Hídricos

Haití 197 S.M. de Tucumán Argentina
Tel 0381 4283370

Precipitaciones en mm

2004-2005

DISTRITO	ESTACION	Sep	Oct	Nov	Dic	Ene	Feb	Mar	Abr	May	Jun	Jul	Ago	
VII	Casa de Amaicha	s/d	s/d	s/d	s/d	s/d	s/d	s/d	s/d	0	0	0	0	
	La Quebradita	17	10	87	s/d	115	62	s/d	s/d	s/d	s/d	s/d	20	
	La Costa	INACTIVA												
	La Ovejería	SIN DATOS												
	Piscicult El Mollar	INACTIVA												
	Rp 307 Km 58	s/d	s/d	s/d	s/d	s/d	s/d	s/d	s/d	s/d	s/d	s/d	s/d	22
	Rod. Gde o Carreras	s/d	s/d	113	s/d	s/d	52	20	26,5	s/d	s/d	s/d	s/d	s/d
	El Mollar	s/d	s/d	86,3	51	46	38	35	s/d	s/d	s/d	s/d	s/d	s/d
	Santa Cruz	s/d	2	s/d	s/d	s/d	83	s/d	s/d	s/d	s/d	s/d	s/d	s/d
	Emeta	no inst	inicio	52	s/d	s/d	s/d	s/d	s/d	s/d	s/d	s/d	s/d	s/d
	Muñoz 1	no instalada hasta entonces							inicio	19,5	s/d	s/d	s/d	s/d
	Muñoz 2	no instalada hasta entonces							inicio	20	s/d	s/d	s/d	s/d
	Molle Solo	no instalada hasta entonces												
	Rio Los Alisos	no instalada hasta entonces												
	Muñoz 1 El Rodeo	no instalada hasta entonces												
	Colalao del Valle	no instalada hasta entonces												



Dirección de Recursos Hídricos

Haití 197 S.M. de Tucumán Argentina
Tel 0381 4283370

3). Caudales de rios

Los citados caudales son producto de aforos volantes puntuales, y no medios mensuales; al no contar con estaciones permanentes.

CAUDALES AÑO HIDROLÓGICO 2004-05												
Curso	sep	oct	nov	dic	ene	feb	mar	abr	may	jun	jul	ago
Aº Matazambi C.A									0,323			0,101
Aº Matazambi - R 157	0,772			0,495	0,739	0,212	0,332	5,256	0,993	0,761	1,031	0,911
Río Alisos, Tafí del Valle												
Río Calera			0,507				0,692	1,280	1,020	0,602	0,602	0,791
Río Chico C.A.												
Río Chico - R 157			14,431		17,479	14,651	31,008	39,383				
Río Choromoro							2,573	3,262	2,234	1,309	0,732	0,754
Río Famaillá	0,282	0,383	1,009	1,033	1,114	1,286	3,765	3,786	1,209	1,594	0,516	0,363
Río Gastona C.A.									13,491		4,468	2,554
Río Gastona - R. 157			9,570		19,856	16,052	41,065	30,081				
Río Los Sosa -Tafí del Valle										1262,000	0,462	0,931
Río Lules	3,195	2,581	8,089	11,845	13,713	9,395	11,464	9,878	3,537	2,680	2,565	2,361
Río Marapa - R. 157					3,575	9,325			7,199	8,423		
Río Medinas									6,941	2,423	4,294	3,853
Río Mollar - Tafí del Valle												
Río Molle Solo - Tafí del Valle										0,102	0,055	0,069
Río Muñoz - Tafí del Valle										0,091	0,086	0,092
Río Ovejería - Tafí del Valle										0,083	0,056	0,001
Río Salí - El Boyero			1,714						7,654	1,641	1,492	1,517
Río Sali - Puente Lucas Córdoba			1,803		0,391	2,061	2,158	17,213	9,569	2,227	1,189	1,283
Río Salí - Ruta 305			9,835					2,354	9,407	3,538	5,737	5,383
Río Salí - Ruta 323					14,575	8,573	15,092		24,636	16,619		
Río Salí San Vicente			1,629						10,995	3,409	3,527	2,194
Río San Ignacio									2,643	2,315		
Río Seco - R. 157					4,984	2,993	11,833					
Río Tafí - T. Del Valle										0,213	0,258	0,525
Río Tala							5,960	17,162	10,307	3,075	2,250	1,778
Río Vipos							3,170	3,723	1,690	1,054	0,775	0,647