

Dirección de Recursos Hídricos

Haití 197 S.M. de Tucumán Argentina
Tel 0381 4283370



Departamento Planeamiento Usos e Hidrometría

Informe Hidrométrico

2007 – 2008

Contenido:

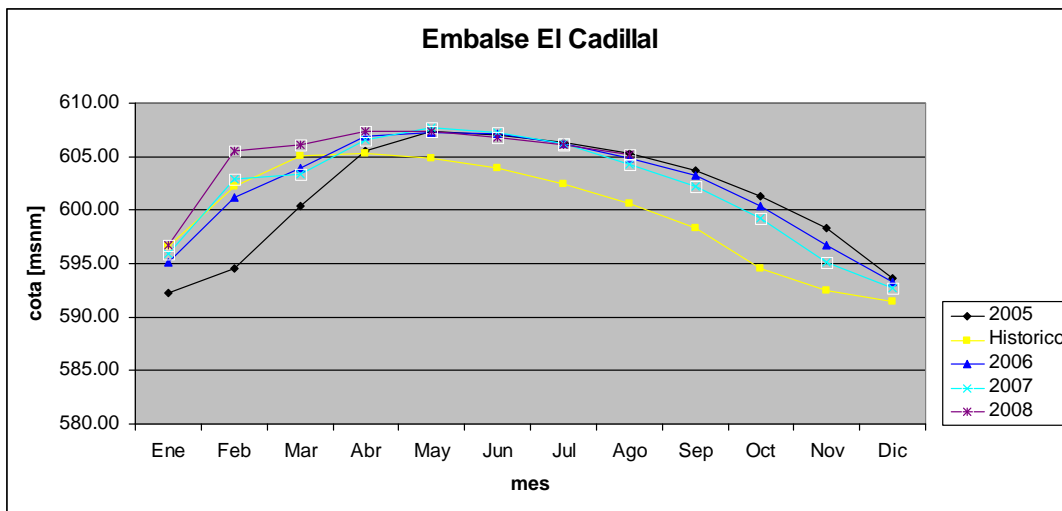
- 1) .Niveles de Embalse**
- 2) .Pluviometría**
- 3) .Caudales de Ríos**
- 4) .Estaciones Automáticas**
- 5) .Mapas**

Dirección de Recursos Hídricos

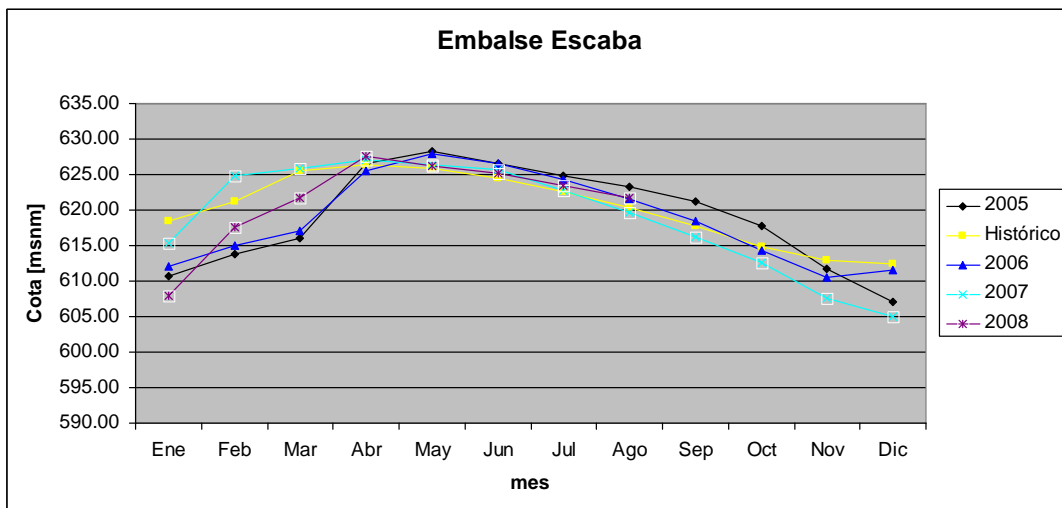
Haití 197 S.M. de Tucumán Argentina
Tel 0381 4283370

1) Niveles de Embalse

Cota CADILLAL 2008												
Embalse	Ene	Feb	Mar	Abr	May	Jun	Jul	Ago	Sep	Oct	Nov	Dic
2008	596.76	605.55	606.13	607.39	607.37	606.82	606.13	605.19				
2007	595.93	602.88	603.41	606.51	607.70	607.27	606.27	604.32	602.16	599.18	595.12	592.66
2006	595.10	601.18	603.95	606.95	607.23	607.19	606.20	604.87	603.26	600.37	596.68	593.29
2005	592.28	594.59	600.37	605.57	607.35	607.02	606.36	605.30	603.72	601.33	598.35	593.65
Histórico	596.64	602.20	605.12	605.27	604.83	603.88	602.47	600.66	598.35	594.54	592.53	591.49



Cota ESCABA 2008												
Embalse	Ene	Feb	Mar	Abr	May	Jun	Jul	Ago	Sep	Oct	Nov	Dic
2008	607.88	617.53	621.75	627.52	626.22	625.19	623.43	621.67				
2007	615.29	624.77	625.9	627.13	626.31	625.74	622.82	619.60	616.21	612.57	607.51	604.97
2006	612.01	615.01	617.02	625.45	627.89	626.52	624.38	621.57	618.43	614.35	610.49	611.61
2005	610.65	613.75	616.02	626.62	628.35	626.60	624.86	623.26	621.27	617.79	611.76	607.06
Histórico	618.42	621.21	625.54	626.37	625.80	624.41	622.54	620.33	617.70	614.81	612.97	612.34



Dirección de Recursos Hídricos

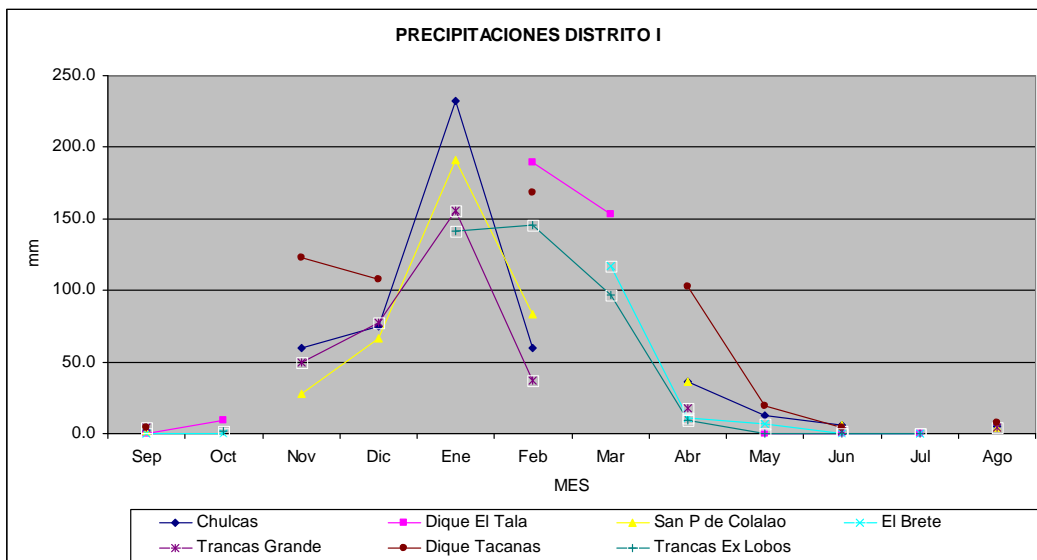
Haití 197 S.M. de Tucumán Argentina
Tel 0381 4283370

2) Pluviometría

Precipitaciones en milímetros (mm)

2007 – 2008

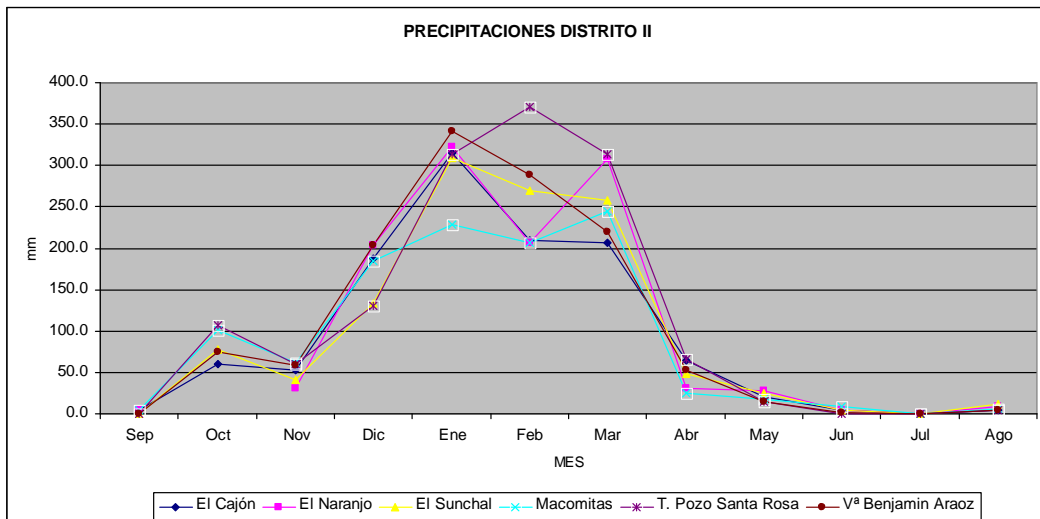
DISTRITO	ESTACION	Sep	Oct	Nov	Dic	Ene	Feb	Mar	Abr	May	Jun	Jul	Ago
I	Chulcas	2.5	s/d	60.0	74.5	232.0	59.5	s/d	36.0	13.0	6.0	s/d	5.0
	Promedio	10.3	29.4	66.7	116.5	163.3	133.0	117.5	38.6	17.7	5.7	6.3	6.7
	Dique El Tala	0.0	9.0	s/d	s/d	s/d	189.0	153.0	s/d	0.0	0.0	0.0	s/d
	Promedio	7.9	30.2	45.7	128.0	165.6	123.7	113.1	42.5	11.6	5.9	3.8	3.8
	Dique Tacanas	4.4	s/d	123.0	108.0	s/d	168.1	s/d	103.0	19.0	3.3	s/d	7.5
	Promedio	123.3	121.9	50.0	24.8	163.6	123.3	121.9	50.0	24.9	12.8	11.7	10.5
	Leocadio Paz	0.0	0.0	s/d	s/d	148.0	131.0	171.0	0.0	0.0	0.0	0.0	s/d
	Promedio	6.0	20.9	58.9	77.8	121.5	98.1	76.0	16.5	5.1	1.6	1.2	1.7
	San P de Colalao	1.5	s/d	28.0	66.8	191.0	83.0	s/d	36.0	s/d	6.0	s/d	4.5
	Promedio	9.6	33.8	56.9	98.1	163.4	110.5	108.4	32.4	14.8	5.5	6.4	5.3
	El Brete	0.0	0.0	s/d	s/d	s/d	s/d	119.0	11.0	7.0	0.0	0.0	s/d
	Promedio	5.6	24.5	61.4	124.9	159.8	122.3	117.6	31.5	11.9	2.5	1.3	4.3
	Trancas Ex Lobos	s/d	2	s/d	s/d	141	146	97	9	0	0	0	s/d
	Promedio	4.5	23.8	53	81.9	116.6	84.6	83.1	19.2	5.1	2	0.9	2.8
	Tacanas Grande	4.4	s/d	50.0	77.8	156.0	37.0	s/d	18.0	s/d	2.0	s/d	4.4
	Promedio	11.0	23.0	41.3	103.5	105.5	81.4	70.3	35.6	21.3	3.0	7.0	3.5



Dirección de Recursos Hídricos

Haití 197 S.M. de Tucumán Argentina
Tel 0381 4283370

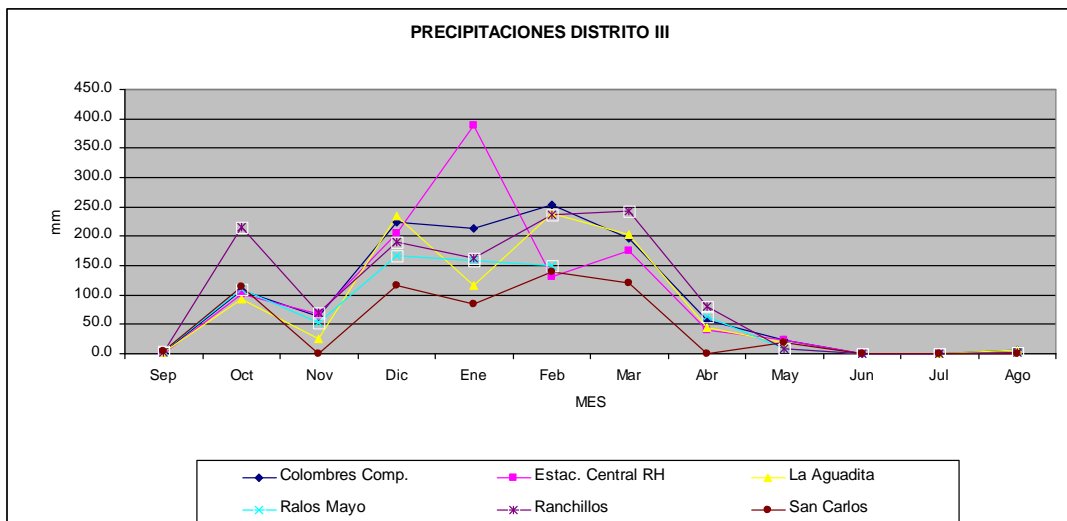
DISTRITO	ESTACION	Sep	Oct	Nov	Dic	Ene	Feb	Mar	Abr	May	Jun	Jul	Ago
II	El Cajón	4.0	60.0	53.0	187.0	315.0	209.0	206.0	64.0	20.0	4.0	0.0	5.0
	Promedio	22.9	57.8	95.7	154.1	215.3	194.3	169.2	70.2	26.3	16.3	13.4	13.5
	El Naranjo	4.5	s/d	31.0	203.0	323.0	207.0	307.0	31.0	28.0	4.0	0.0	9.0
	Promedio	21.7	77.2	92.4	196.1	236.7	154.0	170.1	102.0	53.0	23.4	4.4	5.8
	El Sunchal	0.0	78.0	41.0	133.0	309.5	270.0	258.0	49.0	25.0	5.0	0.0	11.5
	Promedio	19.3	65.6	98.3	157.6	224.2	178.8	166.5	63.8	31.9	15.1	10.5	8.3
	Macomitas	4.0	101.0	61.0	184.5	229.0	207.0	245.0	25.0	17.0	9.0	0.0	6.0
	Promedio	16.6	68.5	98.9	153.4	224.6	207.5	169.1	72.3	29.7	18.1	9.1	7.9
	T. Pozo Santa Rosa	0.0	107.0	60.0	130.0	313.0	370.0	314.0	66.0	15.0	0.0	0.0	4.0
	Promedio	11.6	50.7	87.6	127.4	202.6	142.5	146.8	62.5	18.0	10.5	5.0	7.6
	Vª Benjamin Araoz	0.0	75.0	58.0	203.0	341.0	289.0	220.0	53.0	15.0	2.0	0.0	5.0
	Promedio	20.9	62.9	111.6	149.7	215.8	170.3	176.8	65.5	32.5	16.1	11.4	11.4



Dirección de Recursos Hídricos

Haití 197 S.M. de Tucumán Argentina
Tel 0381 4283370

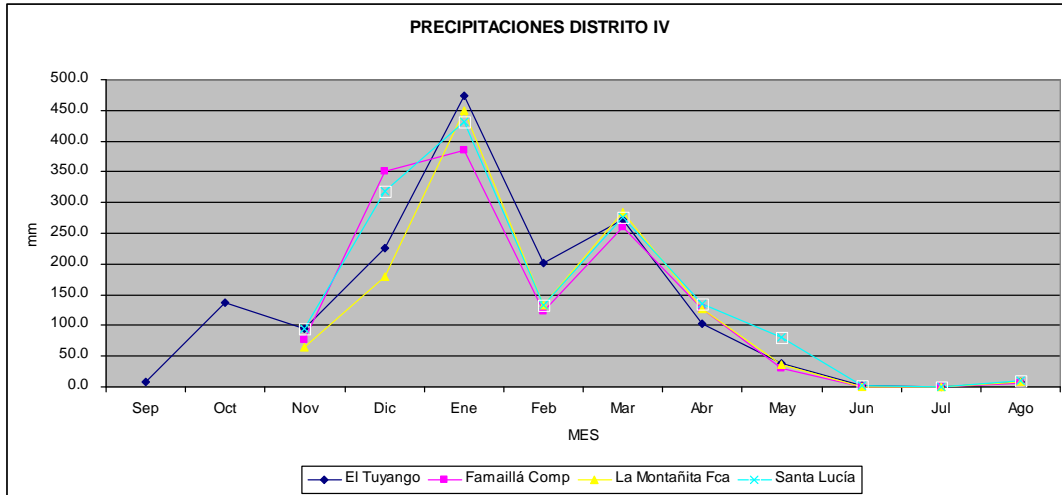
DISTRITO	ESTACION	Sep	Oct	Nov	Dic	Ene	Feb	Mar	Abr	May	Jun	Jul	Ago
III	Colombres Comp.	3.0	108.0	64.0	225.0	214.0	254.0	197.0	56.0	24.0	0.0	0.0	7.0
	Promedio	12.8	54.5	95.7	138.9	199.2	172.1	167.0	59.5	22.0	12.0	6.7	5.7
	Estac. Central RH	0.0	101.0	68.5	204.0	388.5	131.0	176.0	40.0	23.0	1.0	0.0	s/d
	Promedio	16.3	66.9	115.6	157.9	227.3	162.4	152.3	85.2	50.3	16.4	7.0	2.6
	La Aguadita	3.0	92.0	25.0	235.0	117.0	239.0	203.0	45.0	20	s/d	0	6
	Promedio	20.1	52.6	74.4	137.9	168.2	147.8	149.8	53.9	24.9	16.9	9.6	9.5
	Ralos Mayo	4.0	109.0	53.0	166.0	159.0	151.0	s/d	64.0	9.0	0.0	0.0	3.0
	Promedio	9.2	52.9	90.8	137.1	183.5	159.9	140.5	57.6	18.3	11.1	4.7	4.3
	Ranchillos	2.0	215.0	69.0	191.0	162.0	237.0	244.0	81.0	9.0	0.0	0.0	2.0
	Promedio	16.0	77.2	114.7	167.6	222.1	182.7	137.5	73.2	25.7	10.9	5.2	5.9
	San Carlos	5.0	114.0	0.0	116.0	84.0	139.0	120.0	0.0	20.0	0.0	0.0	0.0
	Promedio	11.1	64.8	97.5	138.3	226.3	182.0	164.2	71.8	27.1	13.3	8.7	8.5



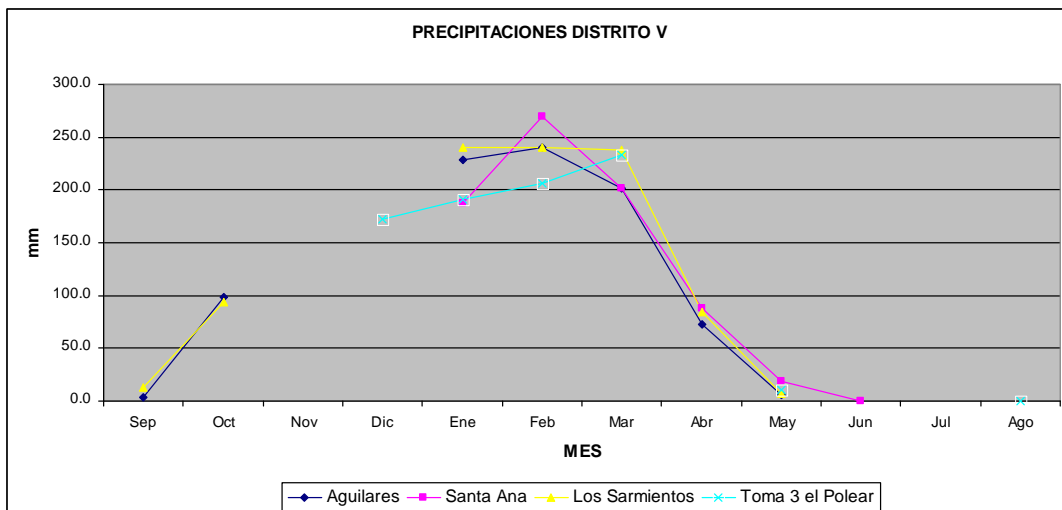
Dirección de Recursos Hídricos

Haití 197 S.M. de Tucumán Argentina
Tel 0381 4283370

DISTRITO	ESTACION	Sep	Oct	Nov	Dic	Ene	Feb	Mar	Abr	May	Jun	Jul	Ago
IV	El Tuyango	9.0	137.0	94.0	225.0	473.0	202.0	272.0	103.0	39.0	3.0	0.0	8.0
	Promedio	20.9	82.4	134.2	178.6	257.4	166.9	199.5	107.6	49.1	25.7	10.2	15.5
	Famaillá Comp	s/d	s/d	76.0	351.0	385.0	122.0	261.0	128.0	30.0	0.0	0.0	7.0
	Promedio	20.5	70.2	124.2	225.0	305.7	168.6	258.4	159.6	56.5	25.0	8.3	1.8
	La Montañita Fca	s/d	s/d	65.0	180.0	449.0	134.0	284.0	127.0	37.0	0.0	0.0	8.0
	Promedio	28.3	30.0	130.0	270.8	396.4	167.0	177.8	149.4	54.0	48.3	6.8	4.0
	Santa Lucía	s/d	s/d	95.0	319.0	431.0	134.0	276.0	136.0	81.0	3.0	0.0	10.0
	Promedio	27.0	96.5	160.3	260.3	387.4	155.4	266.0	178.0	68.8	26.4	5.3	7.0



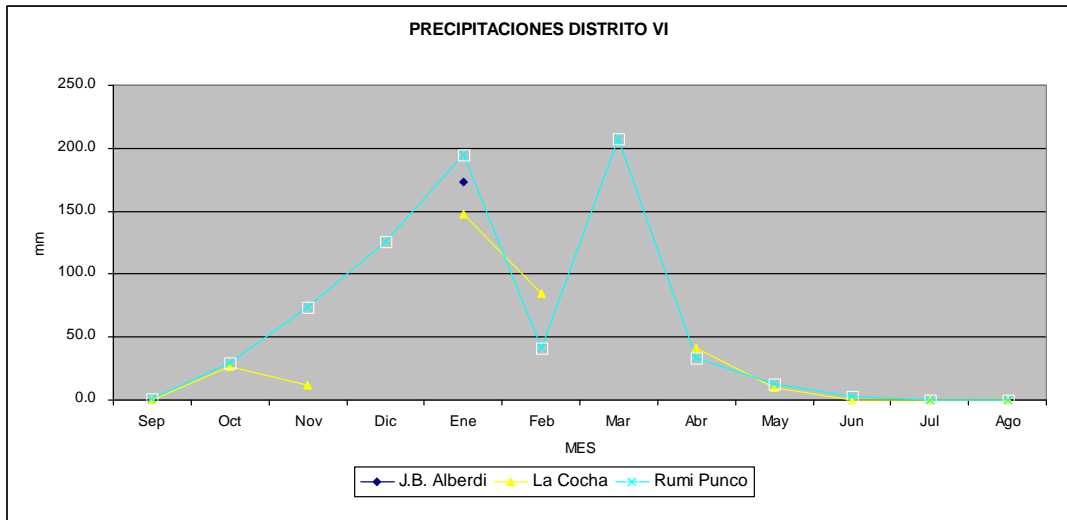
DISTRITO	ESTACION	Sep	Oct	Nov	Dic	Ene	Feb	Mar	Abr	May	Jun	Jul	Ago
V	Aguilares	4.0	98.0	s/d	s/d	229.0	240.0	202.0	73.0	6.0	s/d	s/d	s/d
	Promedio	31.0	65.0	110.2	154.9	220.5	162.2	217.2	101.5	39.4	21.5	9.7	10.5
	Santa Ana	s/d	s/d	s/d	s/d	187.0	270.0	201	88	19	0	s/d	s/d
	Promedio	39.0	49.0	103.0	94.0	212.7	160.5	171.0	109.7	21.0	24.0	0.0	23.0
	Los Sarmientos	13.0	94.0	s/d	s/d	240.0	240.0	238.0	84	7	s/d	s/d	s/d
	Promedio	24.1	65.9	105.1	144.1	177.3	170.0	198.0	86.3	35.0	23.2	11.1	10.7
	Toma 3 el Polear	s/d	s/d	s/d	172.0	191.0	206.0	233.0	s/d	11.0	s/d	s/d	0.0
	Promedio	0.0	98.0	233.0	210.0	313.5	220.5	228.5	28.0	44.5	0.0	0.0	0.0



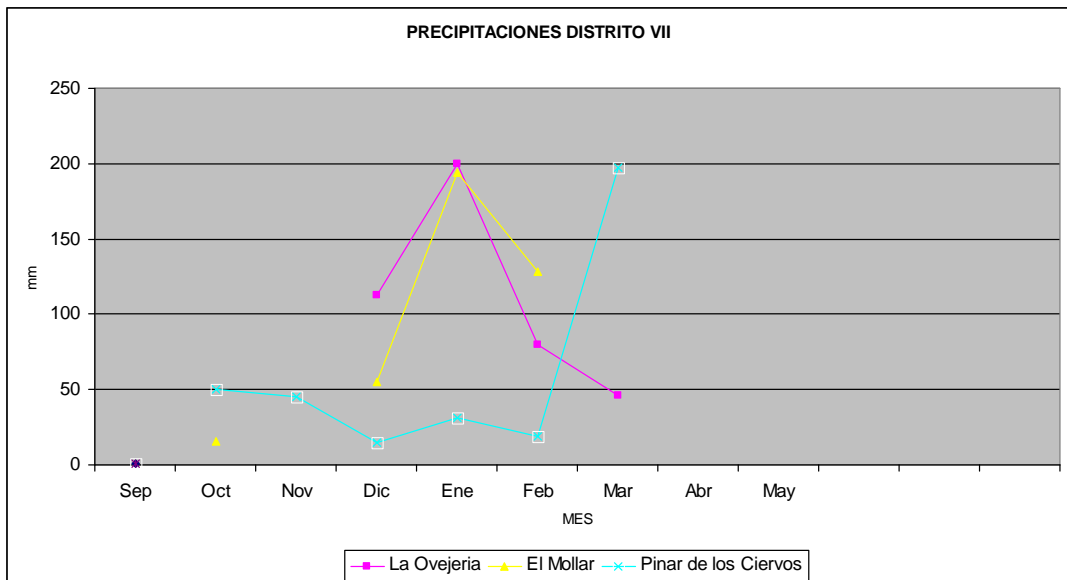
Dirección de Recursos Hídricos

Haití 197 S.M. de Tucumán Argentina
Tel 0381 4283370

DISTRITO	ESTACION	Sep	Oct	Nov	Dic	Ene	Feb	Mar	Abr	May	Jun	Jul	Ago
VI	J.B. Alberdi	s/d	s/d	s/d	s/d	173.0	s/d	s/d	s/d	s/d	s/d	s/d	s/d
	Promedio	17.2	60.5	90.2	97.0	187.7	163.3	155.1	73.5	32.1	18.8	12.0	6.2
	La Cocha	0.0	27.0	12.0	s/d	148.0	85.0	s/d	41.0	10.0	0.0	0.0	0.0
	Promedio	10.2	45.3	78.9	103.3	160.1	147.5	137.3	66.0	25.8	17.9	7.7	4.4
	Rumi Punco	1.0	30.0	74.0	126.0	195.0	41.0	208.0	33.0	13.0	3.0	0.0	0.0
	Promedio	16.9	57.5	85.09	111.5	181.1	130.9	164.8	96.4	33.5	17.8	8.4	7.1



DISTRITO	ESTACION	Sep	Oct	Nov	Dic	Ene	Feb	Mar	Abr	May	Jun	Jul	Ago
VII	La Ovejera	s/d	s/d	s/d	113.0	200.0	80.0	46.0	s/d	s/d	s/d	s/d	s/d
	Promedio	32.0	12.5	56.0	93.8	125.6	84.3	79.0	79.0	22.5	0.0	10.0	0.0
	El Mollar	s/d	16.0	s/d	55.0	194.0	128.0	s/d	s/d	s/d	s/d	s/d	s/d
	Promedio	0.0	21.0	45.3	48.8	143.5	66.8	47.3	40.0	8.0	0.0	0.0	0.0
	Pinar de los Ciervos	s/d	50.0	45.0	15.0	31.1	19.0	197.0	s/d	s/d	s/d	s/d	s/d
	Promedio	0.0	50.0	45.0	15.0	31.0	19	197.0	0.0	38.0	0.0	17.0	0.0



Dirección de Recursos Hídricos

Haití 197 S.M. de Tucumán Argentina
Tel 0381 4283370

3) Caudales de ríos (m³/s)

Caudales Año Hidrológico 2007-08m3/s												
Estación	sep	oct	nov	dic	ene	feb	mar	abr	may	jun	jul	ago
Río Tala	1.350	1.977	1.496	5.367	2.969	15.933			6.205	4.606	2.999	2.754
Río Salí - El Boyero	1.331	0.978	0.801	6.819	3.316				5.591	2.610	1.938	1.892
Río Salí San Vicente	3.6650	3.8580	1.9250	7.9520	5.7260				8.623	4.008	4.626	3.329
Río Choromoro	0.591	0.488	0.337	1.447	2.788							
Río Vipos	1.215	0.800		2.004	4.293							
Río Salí - El Cadillal	10.990	13.830	11.380	11.850	37.070	51.500	47.460	41.040	9.420	8.310	8.430	9.220
Río Salí - Ruta 305	9.532	6.726	9.204	6.157	10.785				5.042	6.711	5.694	6.041
Río Salí - Puente Lucas Córdoba	2.791	5.111		10.920	7.824				15.627	6.912	2.620	2.464
A° Mista	0.628	0.529	0.422	0.396	0.248	0.872			0.861	0.685	0.520	0.579
Canal DP2 - Despues vuelco	0.094	0.407	0.202	0.097	0.134	0.097		0.071	0.941	0.853	0.804	0.803
Río Lules	2.193	2.303	2.271	4.210								
A° Manantial - Agr. y Zootec.	0.213	0.236	0.227	0.215	0.222	0.191	0.226	0.152	0.241	0.252	0.208	0.217
A° Manantial - Ruta 157	1.462	1.455	1.335	2.038	1.399			2.036	1.606	1.279	1.271	1.373
A° Manantial - S. Pablo	0.652	0.836	0.913	0.922	0.964	1.297	0.899	0.939	1.231	0.872	0.888	0.942
A° La Cruz - Ruta 301	0.217	0.156	0.146	0.111	0.107	0.120	0.086	0.187	0.209		0.415	0.264
A° Hollinado - Despues de vuelco	0.027	0.118	0.033	0.116	0.056	0.070	0.082	0.102	0.085		0.035	0.052
Río Famailla - Ruta 38	0.477	0.579	1.061	1.425	7.914	4.566		2.518	1.880	1.221	0.599	0.565
Río Pueblo Viejo (Usina)	1.750	1.880	2.020	4.160	2.310	3.590	6.670	7.670	4.840	3.150	2.560	2.240
Río Salí - Ruta 323	13.788	24.232	24.972	38.167	134.887	210.000	168.548	134.887	23.271	18.310		
Río Salí - Ruta 321			8.207	12.912	11.670							
Río Los Sosa R 307 km 9	1.299	1.554	2.621	3.343	9.188	9.722	11.928	6	2.66	2.107		
Río Seco - R. 157	1.405	2.183	1.883	11.039	24.364	39.047	38.047	10.281	3.156	2.681		
Río Gastona - R. 157	3.013	4.365	16.372	57.963	148.583	75.971	148.583	54.604	12.742	11.915		
Río Chico - R 157	7.103	9.482	13.494	73.259	110.790	79.272	119.890	30.729	20.000	12.728		
Río Medinas	3.696	3.782	3.503									
Río Colorado - Ruta 157	2.569	3.450	2.653	4.684		7.149			4.550	4.422	2.505	
A° Calimayo - Ruta 301	0.572	0.481	0.311	0.452	0.896	0.639		0.399	0.643	1.022	0.687	0.782
Río Lules - Ruta 157	0.232	0.436	0.700	1.354	4.756	9.723		9.491	4.106	2.359	1.469	0.751
Río Jayas	0.530	1.048	1.288		4.507							
Río Las Pavas	0.637	1.197	1.124									
Río Solco	1.084	1.628	2.008		9.273							
Río Membrillo	0.120	0.183	0.154	3.332	0.858							
Canal DP1				0.282					0.440	1.123	6.948	0.798
A° Maravilla		0.641	0.615	0.190	0.329	0.180		0.137	1.084	0.713	0.565	0.516
Canal Troncal			1.359	1.045	1.415	0.877		4.292	3.534	3.372	3.272	3.374
Río Gastona Huirapuca			4.398	12.727								
A° Matazambi - R 157	1.050	1.020	0.882	0.896	0.733	1.251			1.683	1.176	1.067	1.096
Río Marapa C.A. Escaba	6.310	6.970	6.150	4.160	4.670	14.030	9.330	12.990	4.830	5.350	4.530	5.460
Río Marapa - R. 157	4.000	6.797	12.387	13.050	7.503	28.540	28.523	29.296	7.987	5.753		
Río Los Sosa -Tafí del Valle		0.562										
Río Lules - Potrero de las Tablas	2.900	3.320	3.694	7.000	45.000	34.000	28.742	19.172	9.050	1.615		
Río Alisos 3 - Tafí del Valle		0.0510										
Río Muñoz 2 - Tafí del Valle		0.090										
Río Ovejería 2 - Tafí del Valle		0.001										
Río Tafí - T. Del Valle		0.120										
DRH			EVARSA		Hidro Tuc.							

Dirección de Recursos Hídricos

Haití 197 S.M. de Tucumán Argentina
Tel 0381 4283370

4) Estaciones Meteorológicas Automáticas

Estación:	Gonzalo
Departamento	Trancas
Lugar	Gonzalo
Coordenadas:	S: 26° 24' 18.3" W: 65° 33' 13.5'

	Mes	Temperatura °C			Humedad %	Pluviometria mm
		Promedio	Maxima	Mínima	Promedio	Acumulado
2007	Sep	16.0	35.5	1.2	59.0	5.5
	Oct	18.9	38.1	6.6	69.0	29.8
	Nov	18.8	33.5	6.3	68.0	84.3
	Dic	20.1	34.8	11.2	77.0	155.8
2008	Ene	20.3	37.2	11.2	86.0	242.0
	Feb	20.1	33.1	8.7	81.0	70.8
	Mar	18.5	33.0	10.2	87.0	171.8
	Abr	15.5	33.6	2.2	83.0	32.5
	May	12.1	35.4	-3.6	81.0	24.0
	Jul	13.1	36.5	1.2	72.0	0.0
	Ago	12.9	37.3	0.3	59.1	10.8
	Total y Medios	16.9	38.1	-3.6	74.7	827.3

Estación:	La Higuera
Departamento	Trancas
Lugar	Choromoro
Coordenadas:	S: 26 23 27.1 W: 65 26 01.2

	Mes	Temperatura °C			Humedad %	Pluviometria mm
		Promedio	Maxima	Mínima	Promedio	Acumulado
2007	Sep	17.8	37.8	-0.3	54.0	45.2
	Oct	20.8	40.0	7.5	65.0	0.0
	Nov	21.7	36.3	8.4	58.9	0.5
	Dic	22.6	38.3	11.7	69.4	73.5
2008	Ene	22.4	37.8	11.5	81.0	226.3
	Jul	14.7	35.0	2.1	67.0	0.5
	Total y Medios	20.0	40.0	-0.3	65.9	346.0

Dirección de Recursos Hídricos

Haití 197 S.M. de Tucumán Argentina
Tel 0381 4283370

Estación:	Vipos
Departamento	Trancas
Lugar	Vipos
Coordenadas:	S: 26° 29' 58.5" W: 65° 24' 20.3"

		Temperatura °C			Humedad %	Pluviometria mm
Mes		Promedio	Maxima	Mínima	Promedio	Acumulado
2007	Sep	18.4	37.7	-1.1	51.0	1.0
	Oct	21.2	40.3	8.7	62.0	43.8
	Nov	22.5	36.5	8.6	55.0	28.0
	Dic	23.3	38.4	12.2	65.0	105.5
2008	Ene	23.0	37.8	12.4	77.0	213.0
	Feb	22.8	34.9	11.9	71.0	91.0
	Mar	20.8	34.9	13.2	80.0	45.2
	Abr	18.0	35.1	2.6	74.0	12.5
	May	14.8	35.3	-4.2	71.0	8.8
	Jun	9.6	29.7	-2.2	73.0	2.3
	Jul	15.3	35.2	1.2	63.0	0.0
	Ago	15.0	39.7	0.4	52.0	1.0
Total y Medios		18.7	40.3	-4.2	66.2	552.1

Estación:	Lules
Departamento	Lules
Lugar	Quebrada de Lules
Coordenadas:	S: 26° 54' 17.1" W: 65° 22' 00.6"

		Temperatura °C			Humedad %	Pluviometria mm
Mes		Promedio	Maxima	Mínima	Promedio	Acumulado
2007	Sep	19.9	37.9	6.7	53.6	9.5
	Oct	22.5	39.1	11.4	66.0	139.5
	Nov	23.7	38.0	11.1	61.7	88.5
	Dic	25.0	39.5	13.6	66.3	293.0
2008	Ene	24.60	39.00	13.70	77.00	449.00
	Feb	25.20	37.20	15.40	68.00	199.50
	Mar	22.60	36.10	16.30	81.00	243.30
	Abr	20.21	33.10	8.30	76.00	112.50
	May	17.00	34.30	1.30	73.00	52.30
	Jun	12.30	26.10	1.30	73.00	4.00
	Jul	16.80	31.70	6.80	68.00	3.50
	Ago	16.40	35.70	4.40	57.00	12.70
Total y Medios		20.52	39.50	1.30	68.38	1607.3

Dirección de Recursos Hídricos

Haití 197 S.M. de Tucumán Argentina
Tel 0381 4283370

Estación:	El Guayal
Departamento	Famaillá
Lugar	Monte Grande
Coordenadas:	S: 26° 56' 17.0'' W: 65° 28' 17.1''

Mes	Temperatura °C			Humedad %	Pluviometria mm	
	Promedio	Maxima	Mínima	Promedio	Acumulado	
2007	Sep	16.6	35.4	2.4	73.4	15.3
	Oct	20.0	37.4	9.1	80.0	130.8
	Nov	21.4	36.9	8.8	75.5	93.5
	Dic	22.8	36.6	13.0	77.3	285.3
2008	Ene	22.8	37.0	12.7	85.0	434.5
	Feb	23.0	35.5	12.0	81.0	186.5
	Mar	20.9	34.1	14.8	89.0	249.0
	Abr	17.9	31.8	5.5	86.0	90.5
	May	14.1	31.5	-1.1	87.0	95.5
	Jun	9.2	24.9	-0.1	87.0	4.5
	Jul	13.5	30.5	3.2	84.0	2.5
	Ago	12.9	34.3	0.7	76.0	9.5
Total y Medios		17.9	37.4	-1.1	81.8	1597.4

Estación:	Santa Lucía
Departamento	Monteros
Lugar	Santa Lucía
Coordenadas:	S: 27° 06' 09.4" W: 65° 34' 22.3"

Mes	Temperatura °C			Humedad %	Pluviometria mm	
	Promedio	Maxima	Mínima	Promedio	Acumulado	
2007	Sep	19.4	38.0	2.9	58.6	13.0
	Oct	22.1	39.4	10.9	71.0	256.5
	Nov	23.0	38.9	11.2	66.4	86.3
	Dic	24.8	39.3	14.1	69.9	317.0
2008	Ene	24.6	38.9	13.6	78.0	393.8
	Feb	24.8	36.7	14.6	71.0	145
	Mar	22.6	37.0	16.3	82.0	264.3
	Jun	11.5	26.7	0.0	74.0	2.3
	Jul	16.4	33.1	5.8	70.0	0.0
Total y Medios		21.0	39.4	0.0	71.2	1478.2

Dirección de Recursos Hídricos

Haití 197 S.M. de Tucumán Argentina
Tel 0381 4283370

Estación:	El Molino
Departamento	Chicligasta
Lugar	Finca Berries del Noa
Coordenadas:	S: 27° 20' 11.6" W: 65° 42' 08.5"

		Temperatura °C			Humedad %	Pluviometria mm
		Promedio	Maxima	Mínima	Promedio	Acumulado
	Mes					
2007	Sep	18.8	37.3	3.0	60.0	6.0
	Oct	21.9	40.0	11.5	69.3	92.5
	Nov	22.8	38.4	10.1	65.0	71.5
	Dic	24.6	39.5	14.6	68.4	242.3
2008	Ene	24.4	38.8	13.3	78.0	365.0
	Feb	24.6	37.5	14.6	74.0	304.3
	Mar	22.5	36.8	15.7	82.4	278.0
	Abr	19.6	33.9	6.7	78.5	96.8
	May	16.1	33.6	-0.2	78.0	36.5
	Jun	10.8	26.3	0.7	79.2	3.3
	Jul	16.0	32.9	4.5	70.3	0.0
	Ago	15.1	37.5	3.3	64.4	8.8
Total y Medios		19.8	40.0	-0.2	72.3	1505.0

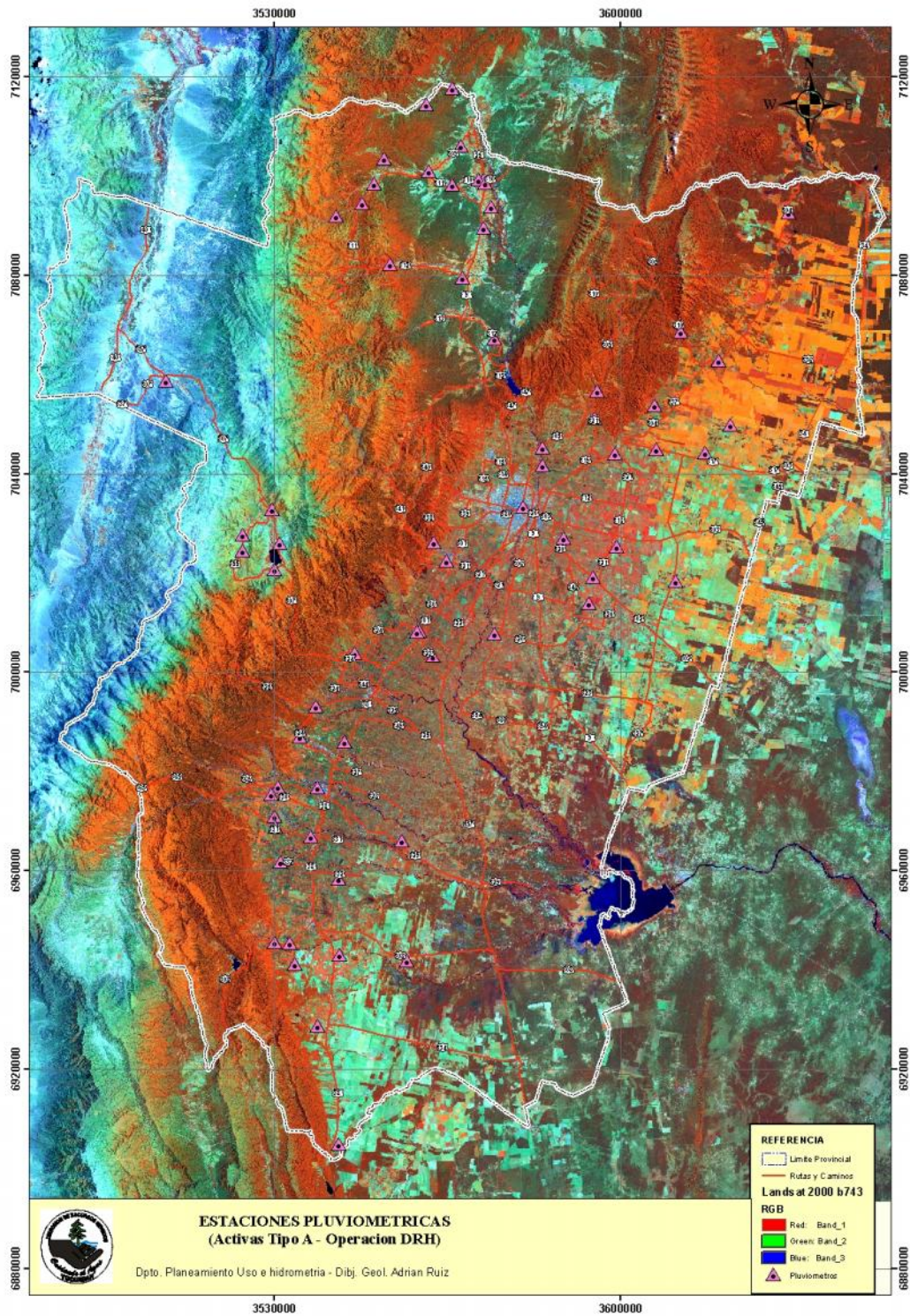
Estación:	Los Pizarro
Departamento	La Cocha
Lugar	Los Pizarro
Coordenadas:	S: 27° 45' 20.5" W: 65° 39' 24.7"

		Temperatura °C			Humedad %	Pluviometria mm
		Promedio	Maxima	Mínima	Promedio	Acumulado
	Mes					
2007	Sep	19.9	36.4	5.2	50.1	2.5
	Oct	22.4	38.8	11.0	63.2	37.8
	Nov	23.8	37.2	9.8	55.7	40.0
	Dic	25.0	39.5	13.4	65.9	178.0
2008	Ene	24.3	39.5	12.8	77.0	204.3
	Mar	21.7	34.6	14.8	84.0	176.8
	Abr	19.6	33.3	8.5	79.0	62.8
	May	16.4	33.0	0.9	73.0	14.3
	Jul	17.0	32.2	7.1	63.0	0.0
	Ago	16.4	35.5	6.0	51.0	0.3
Total y Medios		20.6	39.5	0.9	66.2	716.8

Dirección de Recursos Hídricos

Haití 197 S.M. de Tucumán Argentina
Tel 0381 4283370

5) Mapas de Ubicación de las Estaciones Pluviométricas y Meteorológicas Automáticas (s/imagen landsat 2000)



Dirección de Recursos Hídricos

Haití 197 S.M. de Tucumán Argentina

Tel 0381 4283370

